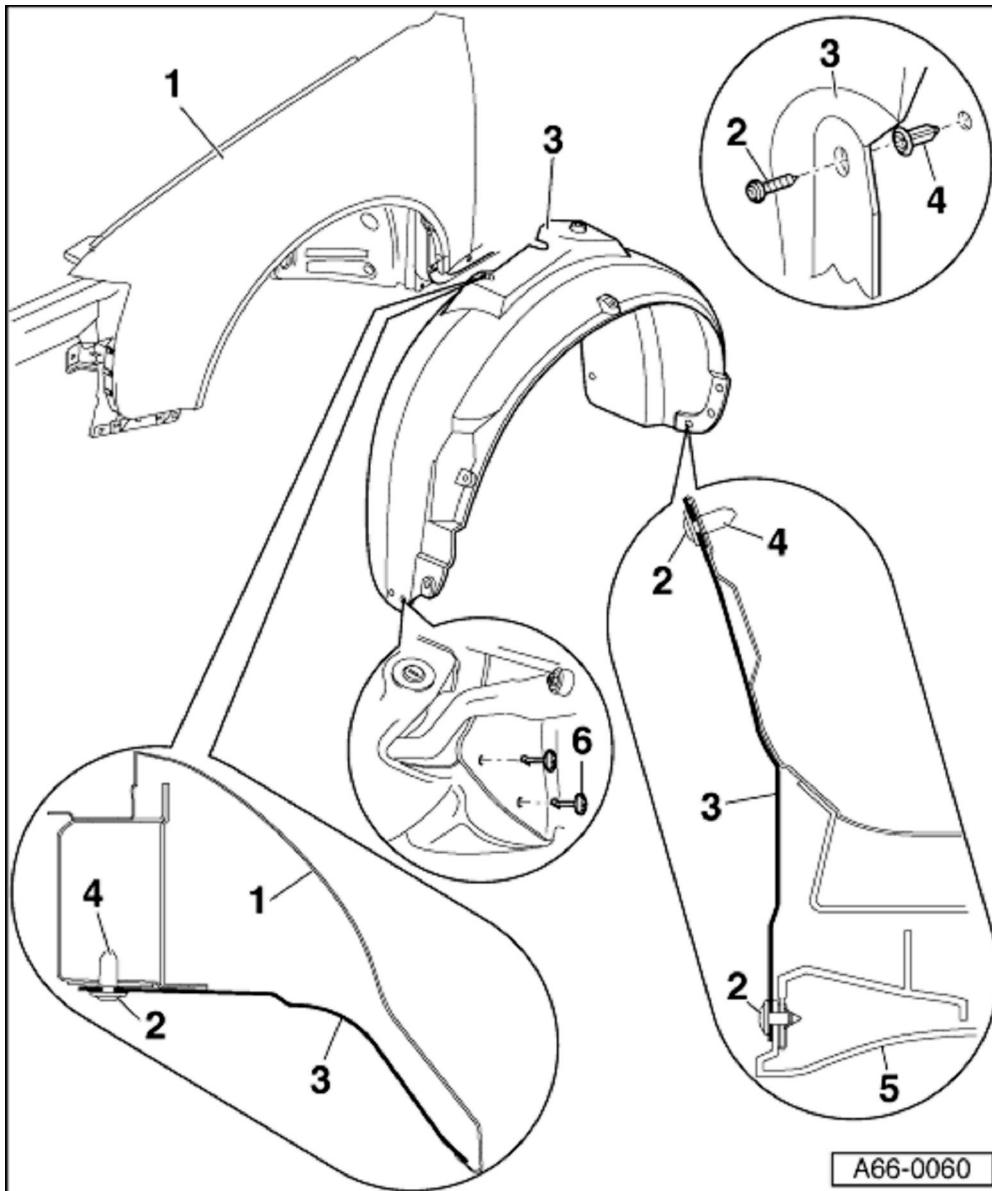


## Coquille de passage de roue avant : dépose et repose



1 - Aile

2 - Vis Torx T25 - 1,5 Nm

3 - Coquille de passage de roue avant

q Dépose :

– Déposer la roue avant.

– Déverrouiller les goupilles de calage → [repère](#).

– Dévisser les vis Torx → [repère](#) (13x).

– Déclipser la coquille de passage de roue de l'aile et l'extraire vers le bas.

4 - Écrou expansible

q 13 unités

5 - Revêtement de bas de caisse

6 - Goupille de calage