



Catalogue des pièces de rechange

5 HP 19 FLA

N° de matériel: 1060.040.046

Date actuelle: 23.11.2015

ZF Friedrichshafen AG
Hauptverwaltung
80038 Friedrichshafen
Deutschland
Telefon: +49 7541 77-0
Telefax: +49 7541 77-908000
www.zf.com

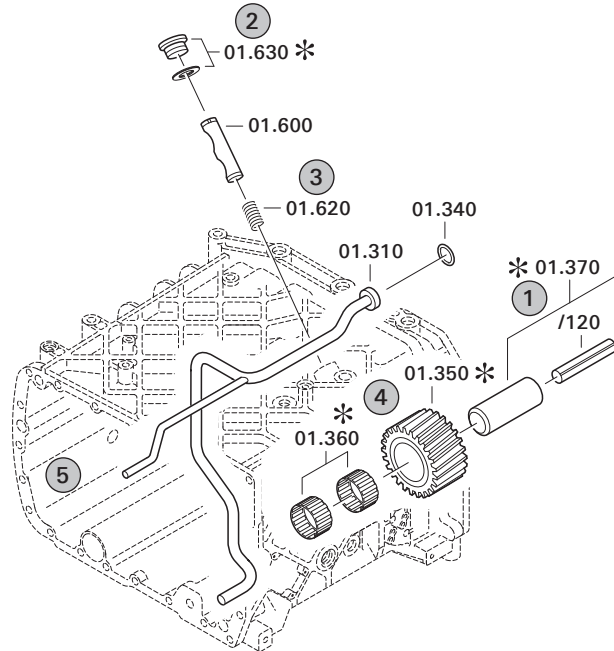
zuständiges Werk:
Saarbrücken

Consignes relatives au catalogue des pièces de rechange

Structure du catalogue des pièces de rechange

- Page de garde
- Fiche Technique (pour impression SDM)
- Sommaire des figures
- Figure
- Nomenclature correspondante
- Figure suivante
- Nomenclature correspondante
- ...

Figure et nomenclature



Sommaire des figures

Bildtafel Figure	Sachnummer Référence de pièce	Benennung (Désignation)	Technische Info Information technique	Désignation (Benennung)	Menge Quantité	Einheit Unité
068.08.17	1316.170.001	AUSLEGER	WL	SHIFT TURRET	1	Stk
068.08.06	1316.170.031	DECKEL	WL*H-H *VM	COUVERCLE	1	Stk
068.08.14	1316.170.808	DECKEL	WL*AUSL+GEH*H-H*HF160N	COUVERCLE	1	Stk
08	1316.170.441	ANSCHLUSSTEILE	WL*NG-VORB*RG-SCHL*168N *BAJONETT	PIECES DE RACCORDEMENT	1	Stk

Un "espace vide" signifie qu'il n'y a pas de figure spécifique pour ce sous-ensemble
Les composants de ce sous-ensemble sont représentés sur les figures avec le même chiffre central.

1 Références et sous-références

Pos.	Sachnummer Référence de pièce	Benennung (Désignation)	Technische Info Information technique	Désignation (Benennung)	Menge Quantité	Einheit Unité
0370	1315.201.054	RUECKLAUFBOLZEN	KPL.16S151*SG*L= 79	AXE DE MARCHE ARRIERE	1	Stk
/0120	0631.329.293	SPANNSTIFT		GOUPILLE ELASTIQUE	1	Stk

Les références repérées par "/" représentent les références individuelles d'un ensemble complet
Voir exemple :référence 0370 contient une goupille élastique ayant la référence /0120

2 Combinaisons de pièces normalisées

Pos.	Sachnummer Référence de pièce	Benennung (Désignation)	Technische Info Information technique	Désignation (Benennung)	Menge Quantité	Einheit Unité
0630		VERSCHL.SCHR.		VIS FERMETURE	1	Stk
	0636.302.067	VERSCHL.SCHR.		VIS FERMETURE	1	Stk
	0634.801.249	DICHTRING	A 26 X 31	JOINT DE FROTTEMENT	1	Stk

Dans la nomenclature sont indiqués les éléments de la combinaison de pièces normalisées

3 Représentation de la référence sur la figure et dans la nomenclature

01.620 - sur la figure Le chiffre 01 se réfère au sous-ensemble dans lequel se trouve la référence. Pour des raisons dues au programme informatique, celui-ci est indiqué dans la figure.

0620 - dans la nomenclature

Pos.	Sachnummer Référence de pièce	Benennung (Désignation)	Technische Info Information technique	Désignation (Benennung)	Menge Quantité	Einheit Unité
0620	0732.040.736	DRUCKFEDER		RESSORT DE PRESSION	1	Stk

4 Références avec *

Les références avec un * sont des options, c'est-à-dire qu'elles ne sont pas forcément reprises dans la nomenclature.
La remarque suivante est indiquée sur les figures.

je nach Stücklistenausführung
depending on spec. number
*
suivant la nomenclature
secondo la distina base

5 Pièces représentées avec une ligne discontinue

Les pièces sur une figure qui sont représentées par une ligne discontinue ne servent qu'à faciliter l'orientation par rapport aux autres pièces



Réf.	Informations	N° de modification
001	Use case -----	
002	Customer Audi AG	
003	City Ingolstadt	
004	DUNS 31-573-1679	
005	Classification use case -----	
006	CODE, CUSTOMER EUA	
007	TYPE NUMBER, CUSTOMER 3308	
008	Use case -----	
009	Customer Volkswagen AG	
010	City Wolfsburg	
011	DUNS 31-501-6295	
012	Classification use case -----	
013	CODE, CUSTOMER EUA	
014	TYPE NUMBER, CUSTOMER 3308	
015	Product description -----	
016	INSTALLATION POS TRANSMISSION LENGTHWISE	
017	RATIO, BOTTOM GEAR 11.33	
018	RATIO, TOP GEAR 2.287	
019	RATIO, 1ST GEAR 3.67	
020	RATIO, 2ND GEAR 1.99	
021	RATIO, 3RD GEAR 1.41	
022	RATIO, 4TH GEAR 1	
023	RATIO, 5TH GEAR .74	
024	RATIO, 1ST GEAR REVERSE 4.1	
025	RATIO SPUR GEAR DRIVE 1 1.172	
026	RATIO SPUR GEAR DRIVE 2 .853	
027	RATIO BEVEL DRIVE FRONT AXLE 3.091	
028	RATIO SPUR GEAR DRIVE REAR AXLE .791	
029	MANUFACTURER, CONVERTER ZF-SACHS	
030	NO. OF BORES CONVERTER CONNECT. 3	
031	DIAMETER OUTSIDE CONVERTER 254 mm	
032	DESIGN CONVERTER HALF UP S	
033	NUMBER OF DISCS, CONVERTER 1	



Réf.	Informations	N° de modification
034	DESIGN CONVERTER CLUTCH CONTROLLED G	
035	DESIGN, LOCK-UP CLUTCH CONVERTER CLUTCH	
036	DESIGN, TORSION DAMPER TD	
037	IDENTIFICAT.LETTER, CONVERTER D56	
038	CONVERTER CHARACTERISTIC 142	
039	OIL CAPACITY, GEARBOX 9 dm3	
040	REPLISSAGE HUILE EX WORKS	
041	OIL GRADE PERMISSIBLE PENTOSIN ATF 1	
042	COLOUR NOT	
043	CODING OUTER CONSERVATION KA0	
044	CODING INNER CONSERVATION KI1	
045	CONSERVATION SPECIFICATION ZFN 916	
046	OIL CAPACITY DIFFERENTIAL EX WORKS .82 dm3	
047	OIL GRADE, DIFFERENTIAL SAF AG4 1016	
048	OIL CAPACITY REAR AXLE OUTPUT EX WORKS .8 dm3	
049	OIL GRADE, REAR AXLE SAF AG4/STURACO199	
050	OIL CAPACITY HEAT EXCHANGER .36 dm3	
051	OIL TYPE HEAT EXCHANGER ALLOWED PENTOSIN ATF 1	
058	Alias ID -----	
059	Volkswagen AG 01V.300.047.P	

Figure

Page 1 de 2

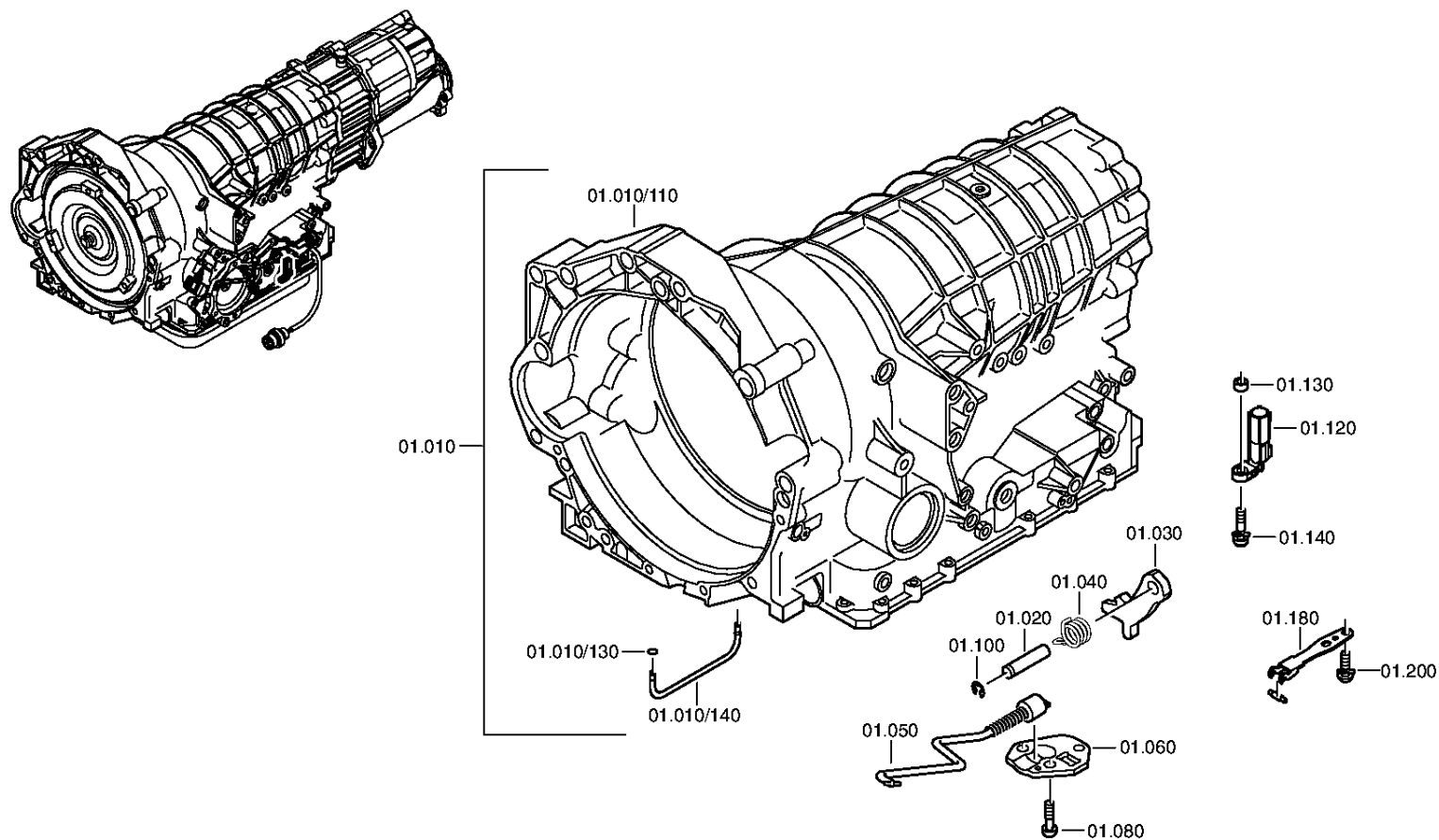
N° de matériel: 1060.040.046

Figure: 098.01.06-1

CARTER DE BOITE



5 HP 19 FLA /
CARTER DE BOITE



5 HP 19 FLA AUDI

Figure

Page 2 de 2

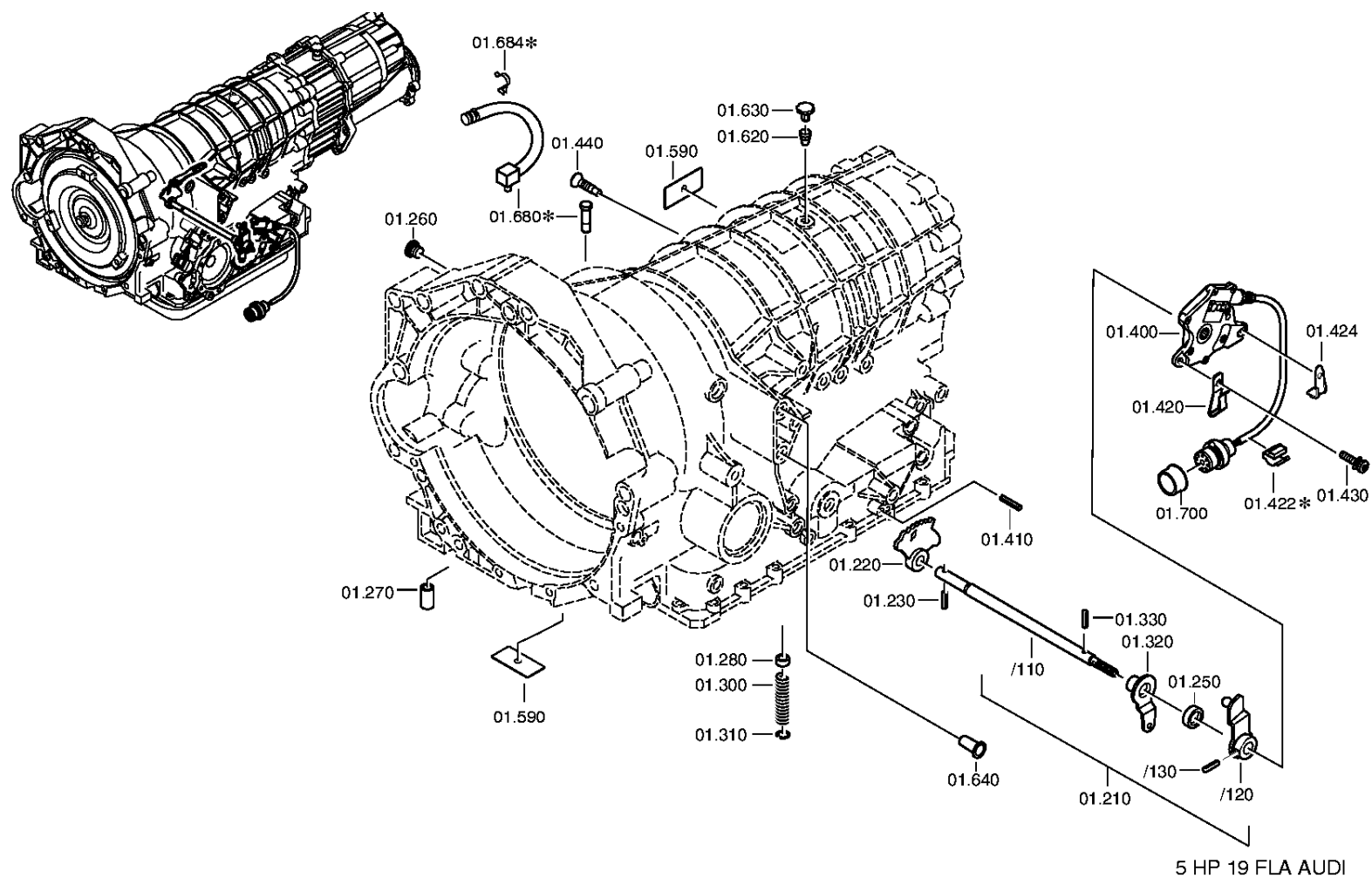
N° de matériel: 1060.040.046

Figure: 098.01.06-2

CARTER DE BOITE



5 HP 19 FLA /
CARTER DE BOITE



Figure

Page 1 de 1

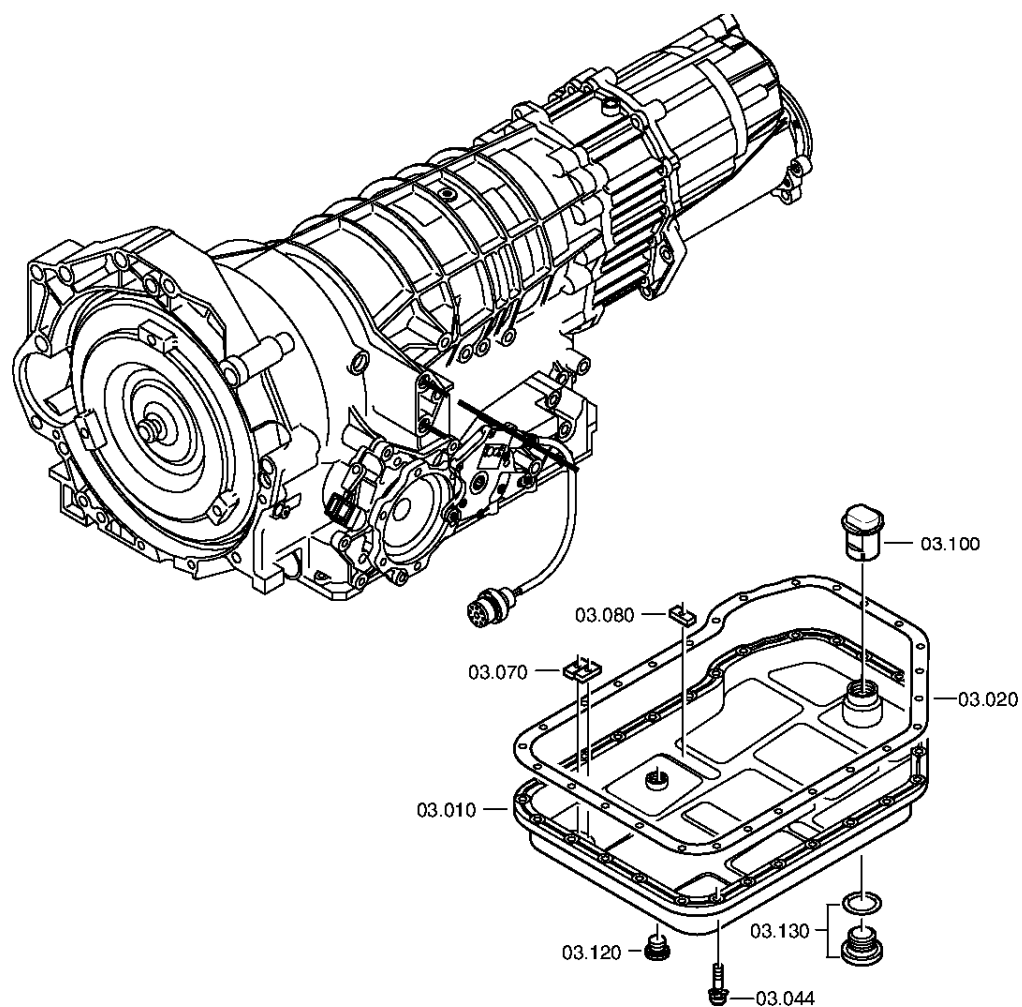
N° de matériel: 1060.040.046

Figure: 098.03.06-1

CARTER D'HUILE



5 HP 19 FLA /
CARTER D'HUILE



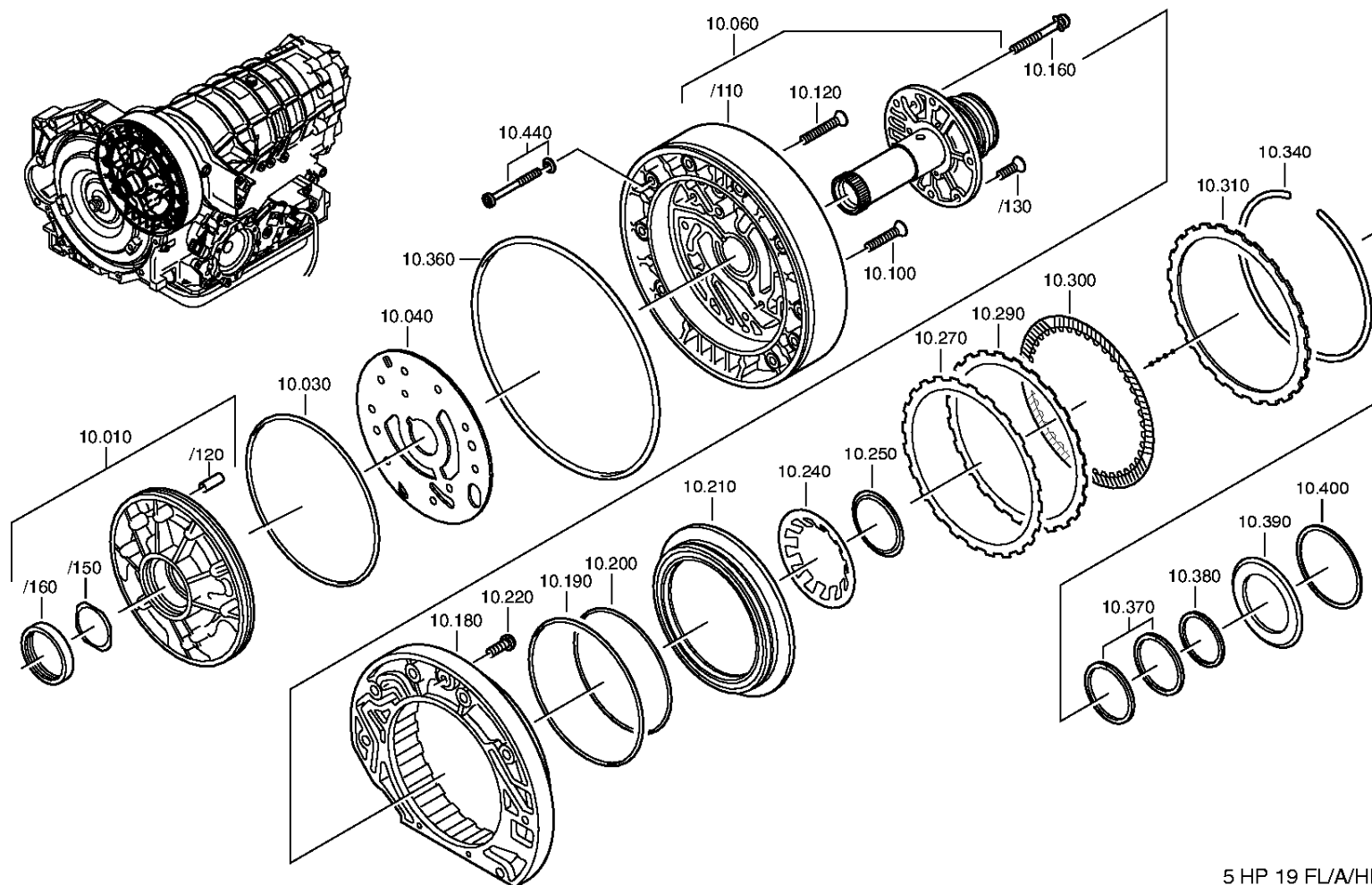
5 HP 19 FLA AUDI

Page 1 de 1

Figure: 098.10.05-1



5 HP 19 FLA /
ALIMENTATION EN HUILE



5 HP 19 FL/A/HL

Figure

Page 1 de 1

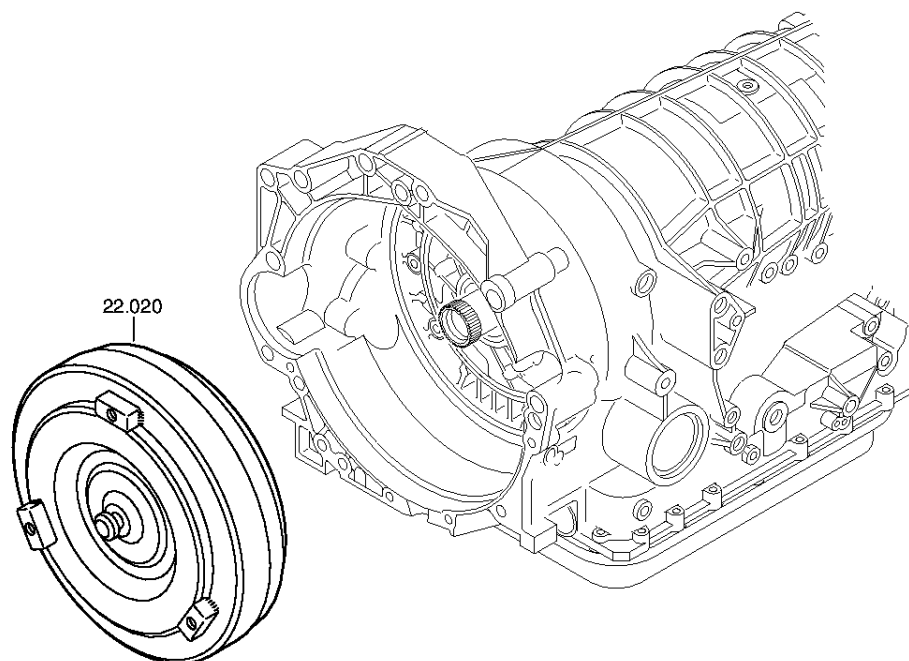
N° de matériel: 1060.040.046

Figure: 098.22.05-1

N° materiel sous-ensemble: 1060.122.876



5 HP 19 FLA /
CONVERTISSEUR



5 HP 19 FL/A AUDI

Figure

Page 1 de 2

N° de matériel: 1060.040.046

Figure: 098.27.55-1

APPAREIL DE COMMANDE



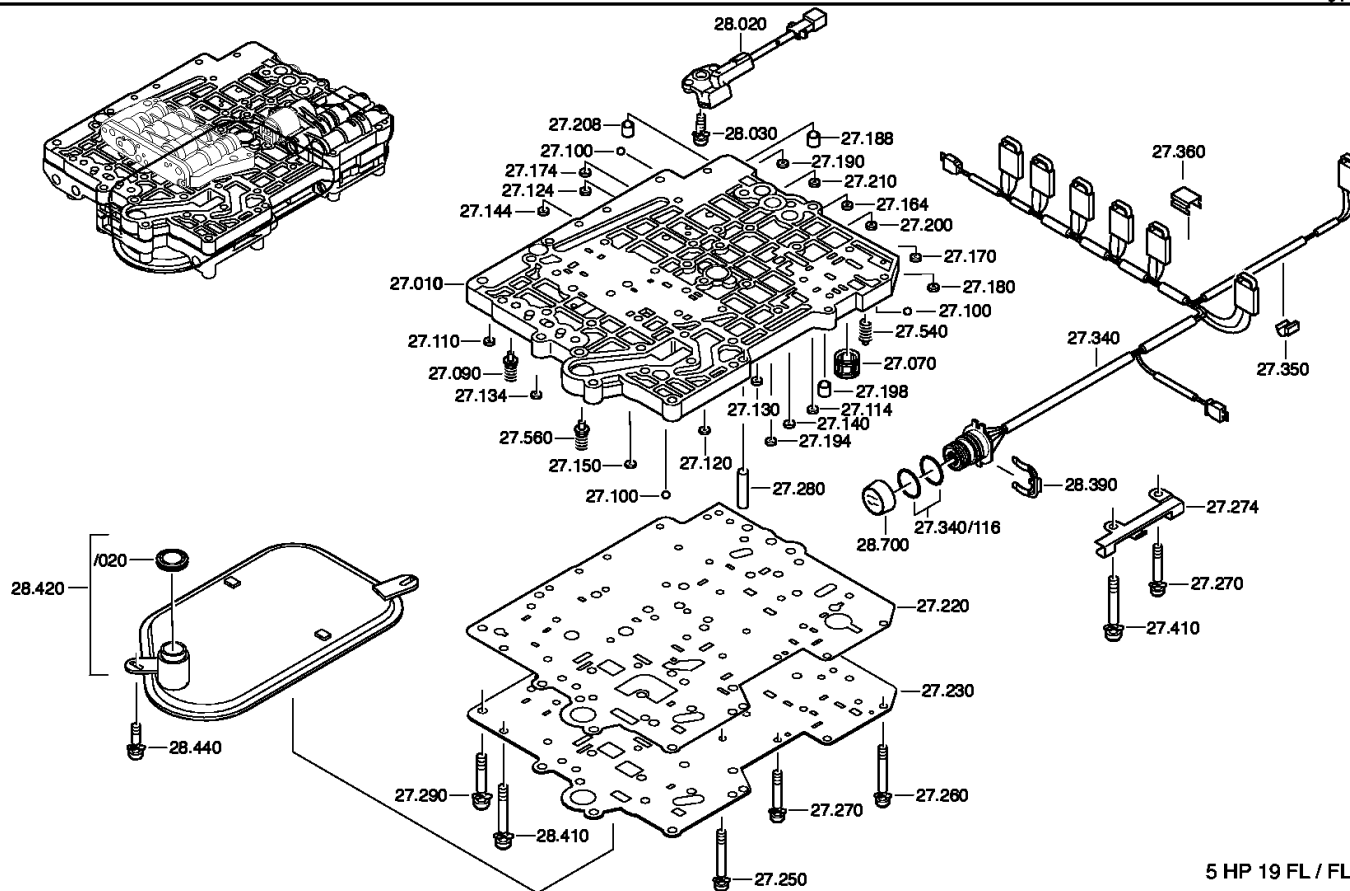
5 HP 19 FLA /
APPAREIL DE COMMANDE

Bildtafel:
Figure: 098.27.55-1
Figure:
Figura:

Kanalplatte
Duct plate
Plaque caniveau
Piastra canali

* je nach Stücklistenausführung
depending on spec. number
suivant la nomenclature
secondo la distinta base

04-09-29



5 HP 19 FL / FLA

Figure

Page 2 de 2

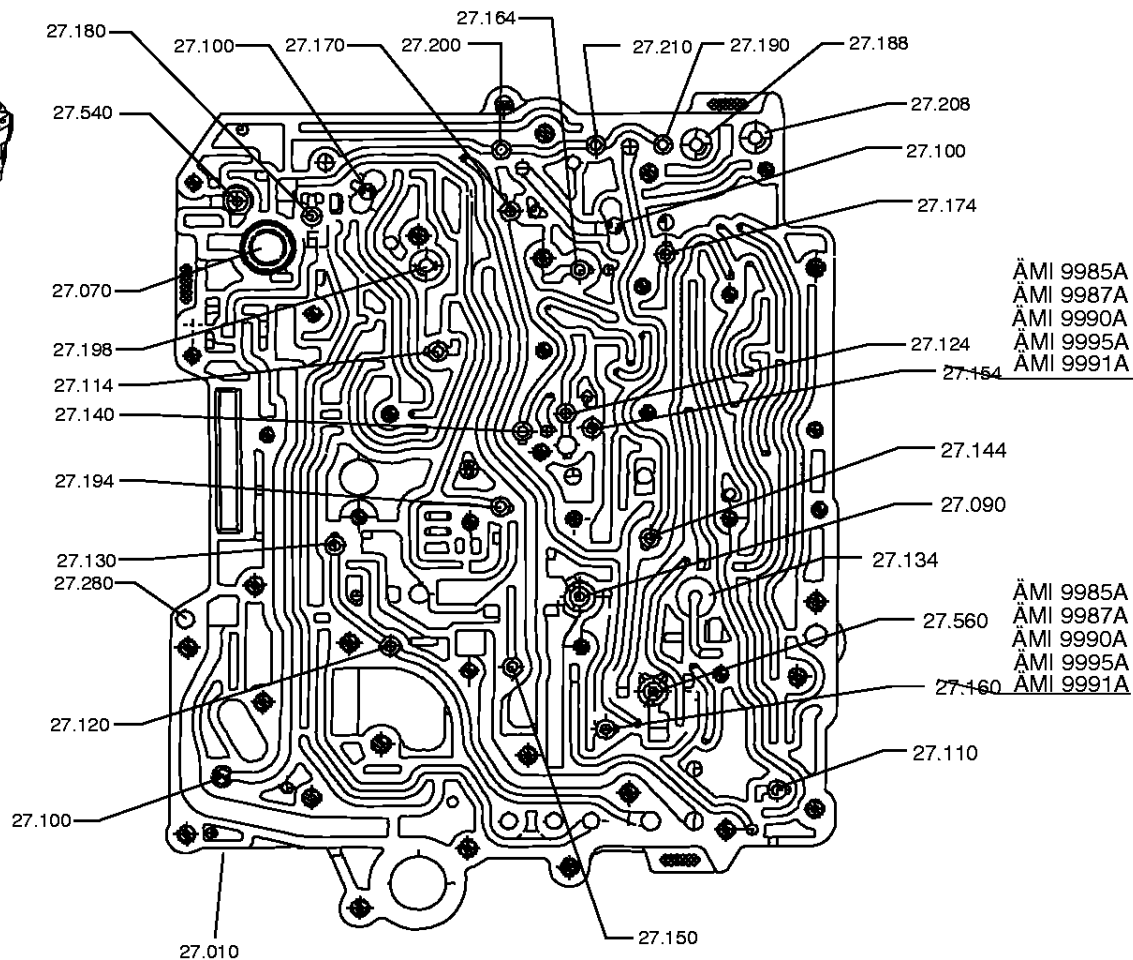
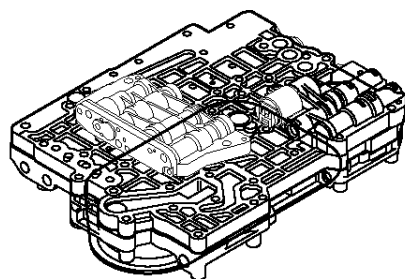
N° de matériel: 1060.040.046

Figure: 098.27.55-2

APPAREIL DE COMMANDE



5 HP 19 FLA /
APPAREIL DE COMMANDE



ÄMI Siehe Änderungsmitteilung Nr. xx xxx
Voir feuille de modifications n° xx xxx
See changes in closure no. xx xxx

5 HP 19 FL / FLA

Figure

Page 1 de 1

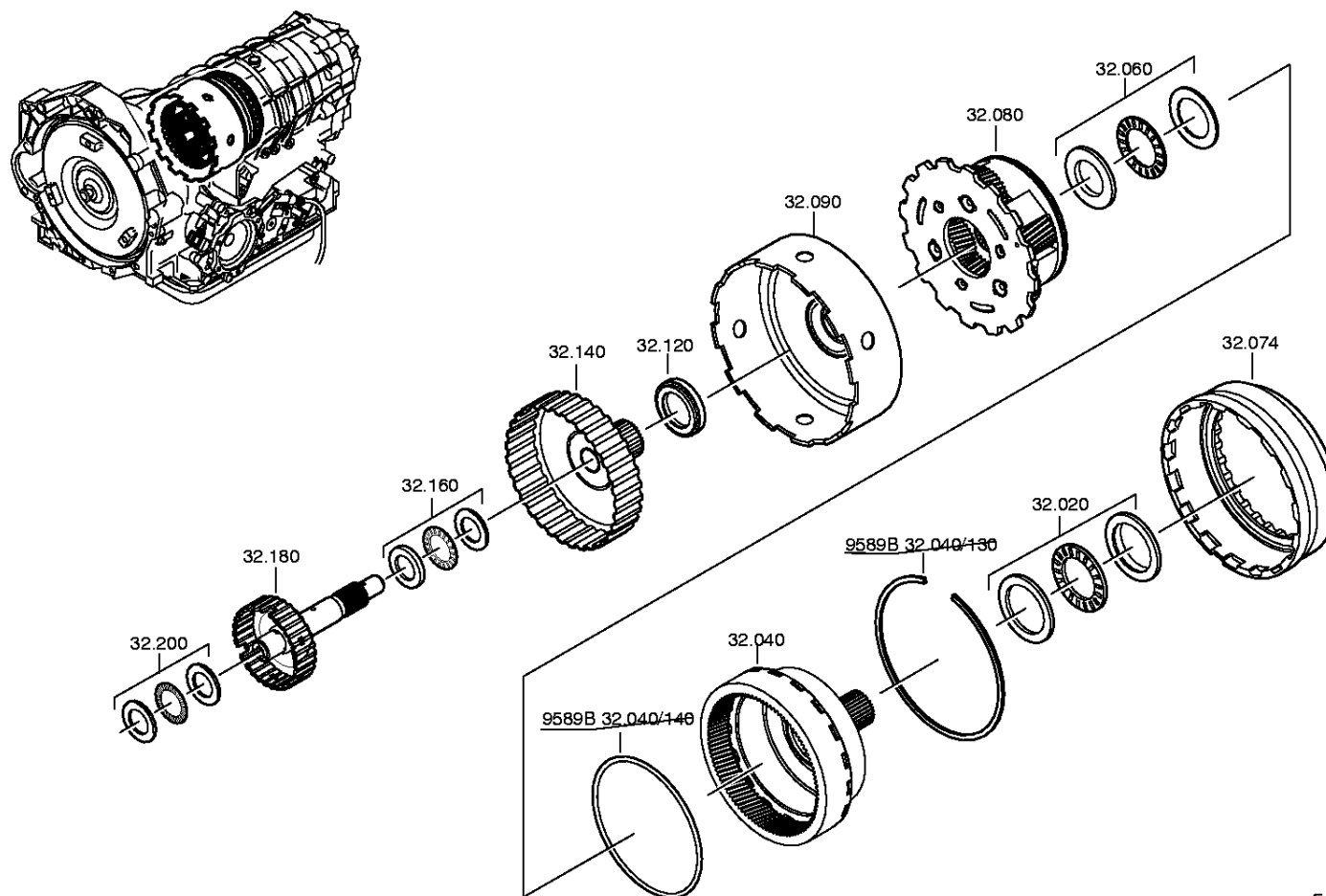
N° de matériel: 1060.040.046

Figure: 098.32.15-1

TRAIN PLANETAIRE



5 HP 19 FLA /
TRAIN PLANETAIRE



5 HP19 FL / FLA

Figure

Page 1 de 1

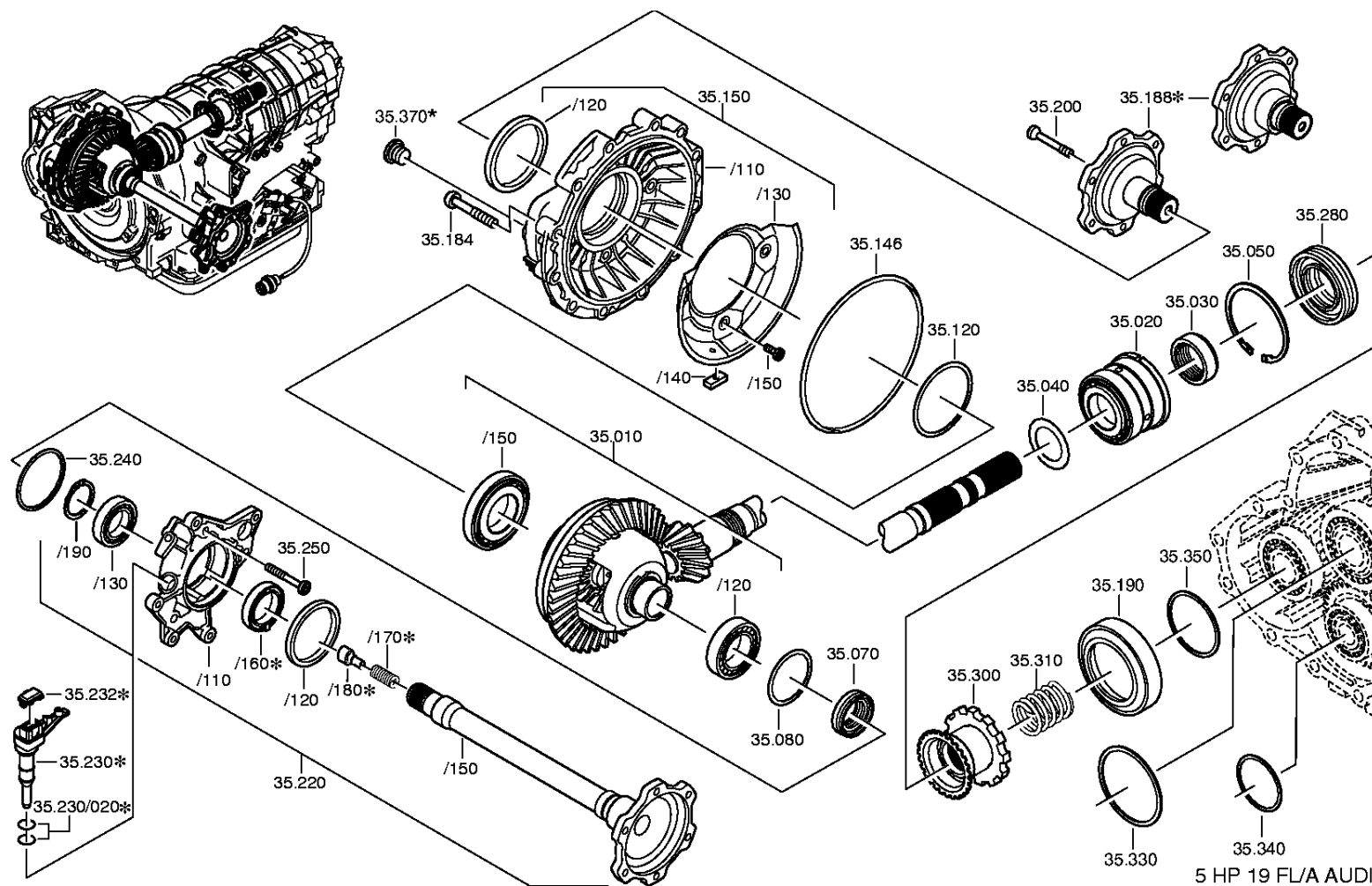
N° de matériel: 1060.040.046

Figure: 098.35.05-1

DIFF.PONT AVANT



5 HP 19 FLA /
DIFF.PONT AVANT



Figure

Page 1 de 1

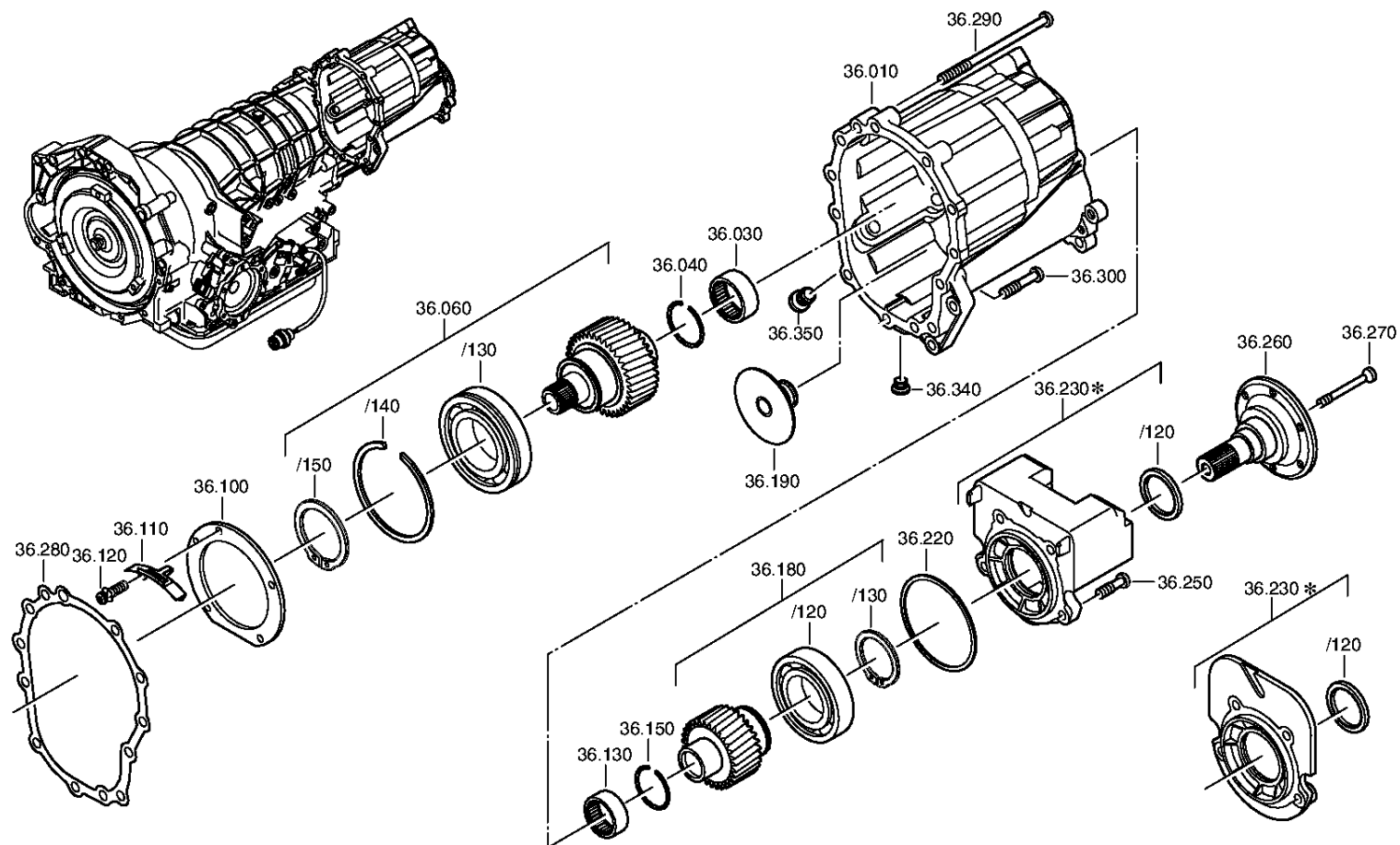
N° de matériel: 1060.040.046

Figure: 098.36.06-1

SORTIE PONT AR



5 HP 19 FLA /
SORTIE PONT AR



5 HP 19 FLA AUDI

Figure

Page 1 de 1

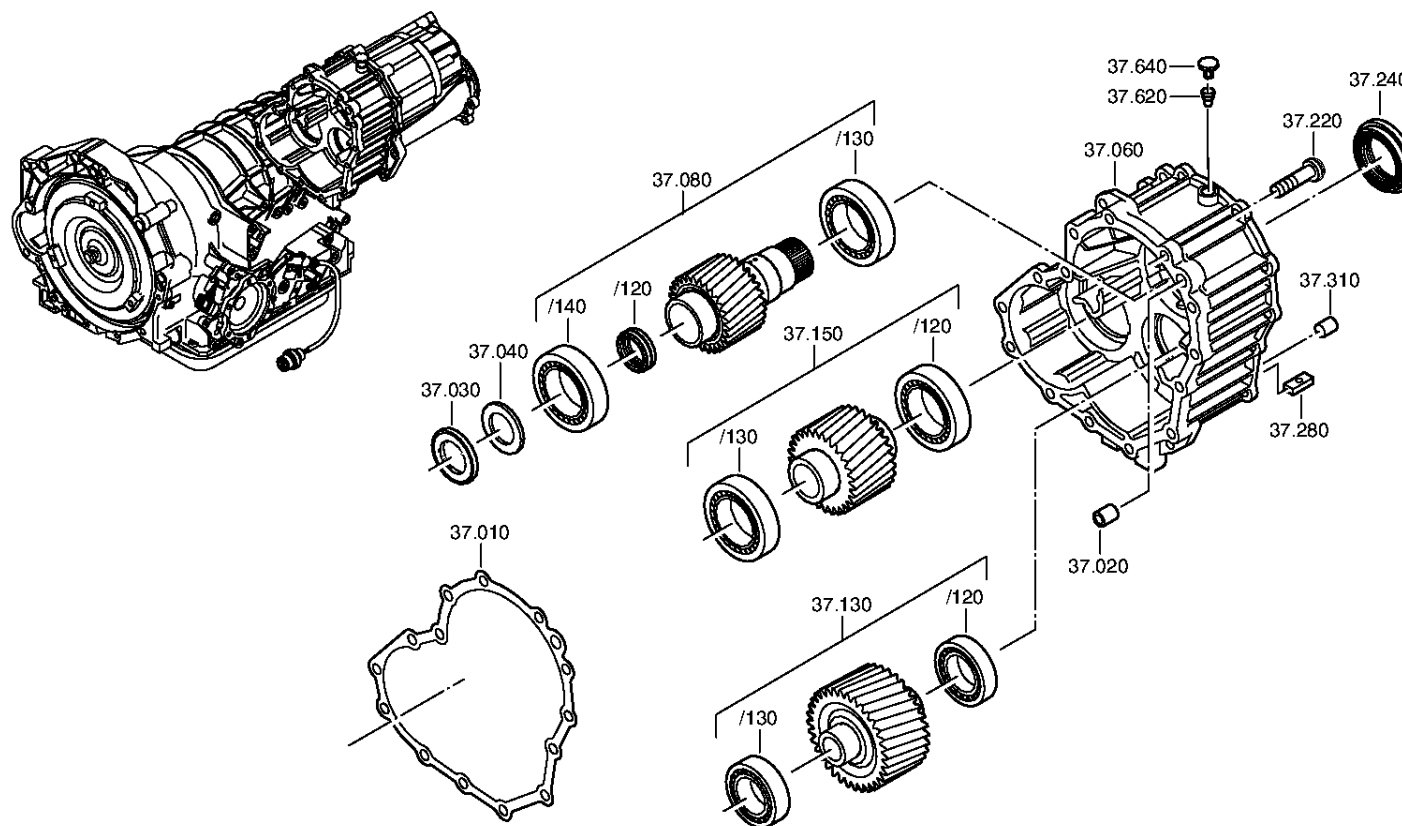
N° de matériel: 1060.040.046

Figure: 098.37.06-1

SORTIE PONT AV



5 HP 19 FLA /
SORTIE PONT AV



5 HP 19 FLA Audi

Figure

Page 1 de 1

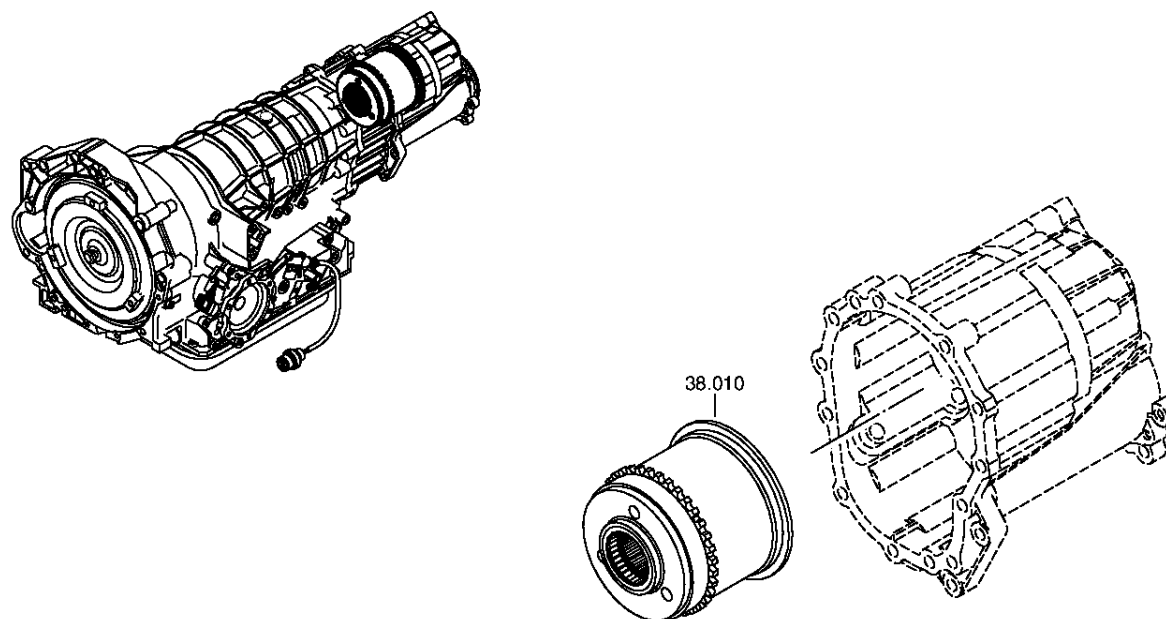
N° de matériel: 1060.040.046

Figure: 098.38.06-1

N° materiel sous-ensemble: 1060.138.804



5 HP 19 FLA /
INTERAXLE DIFFERENTIAL LOCK



5 HP 19 FLA AUDI

Figure

Page 1 de 1

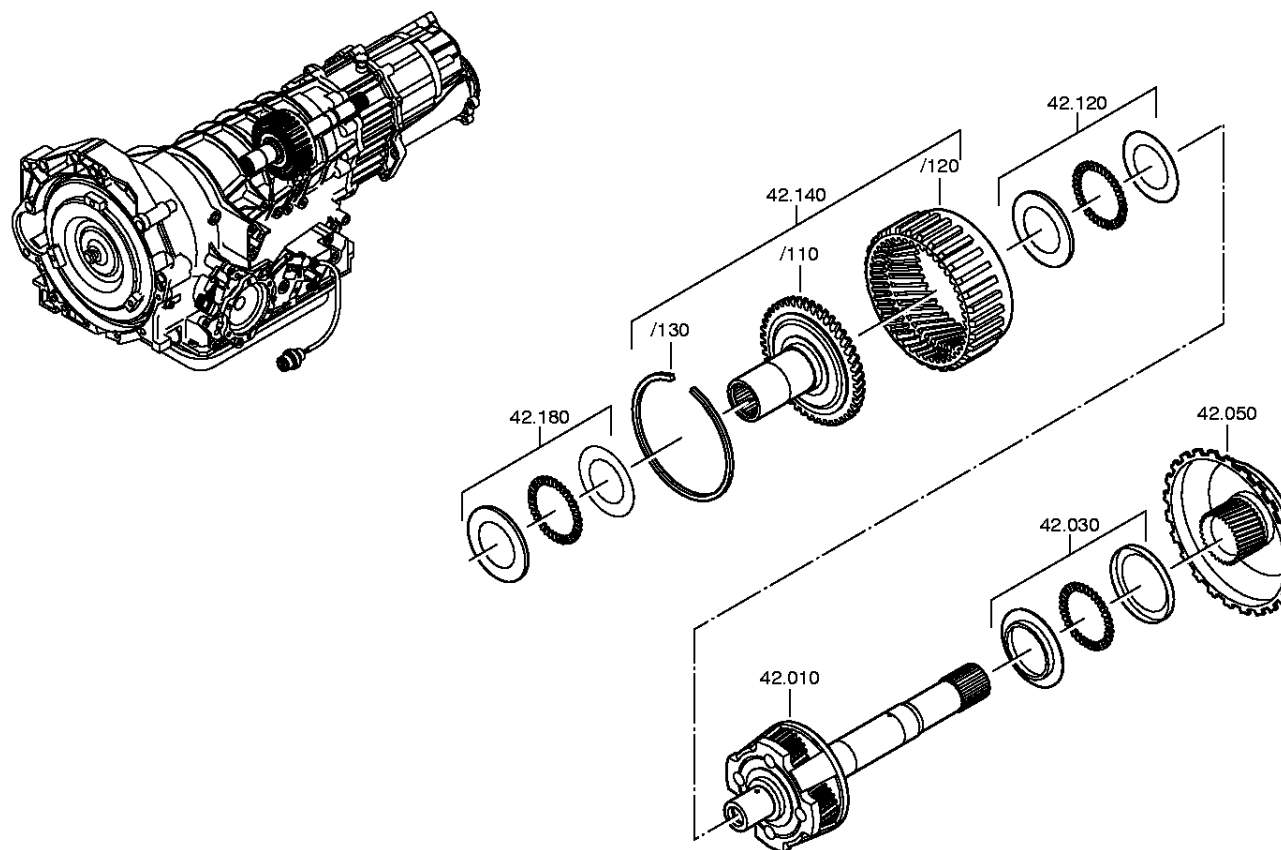
N° de matériel: 1060.040.046

Figure: 098.42.06-1

TRAIN PLANETAIRE



5 HP 19 FLA /
TRAIN PLANETAIRE



5 HP 19 FLA AUDI

Figure

Page 1 de 1

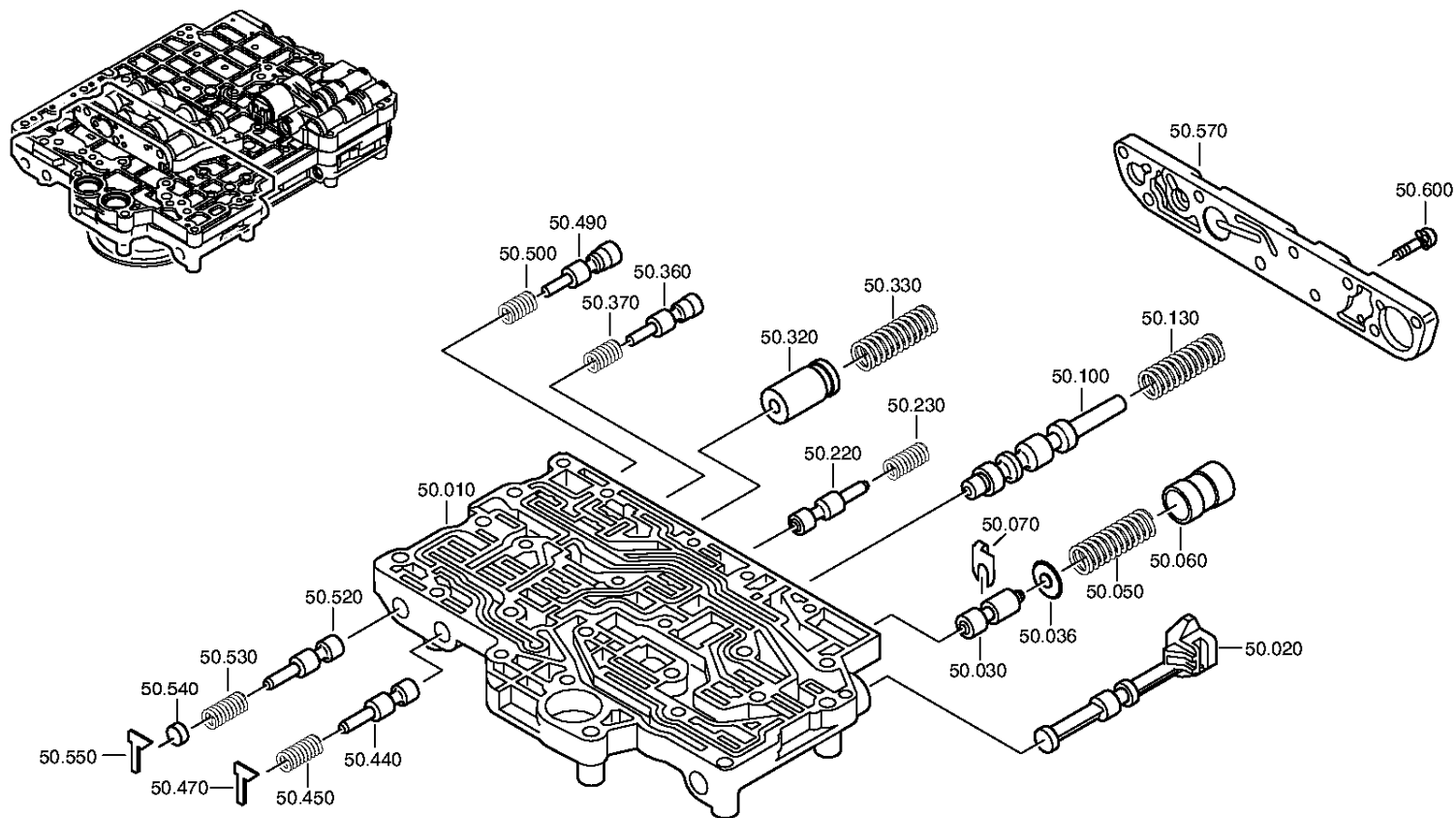
N° de matériel: 1060.040.046

Figure: 098.50.09-1

N° materiel sous-ensemble: 1060.150.015



5 HP 19 FLA /
CARTER DE VALVE



5 HP 19 / FL

Figure

Page 1 de 1

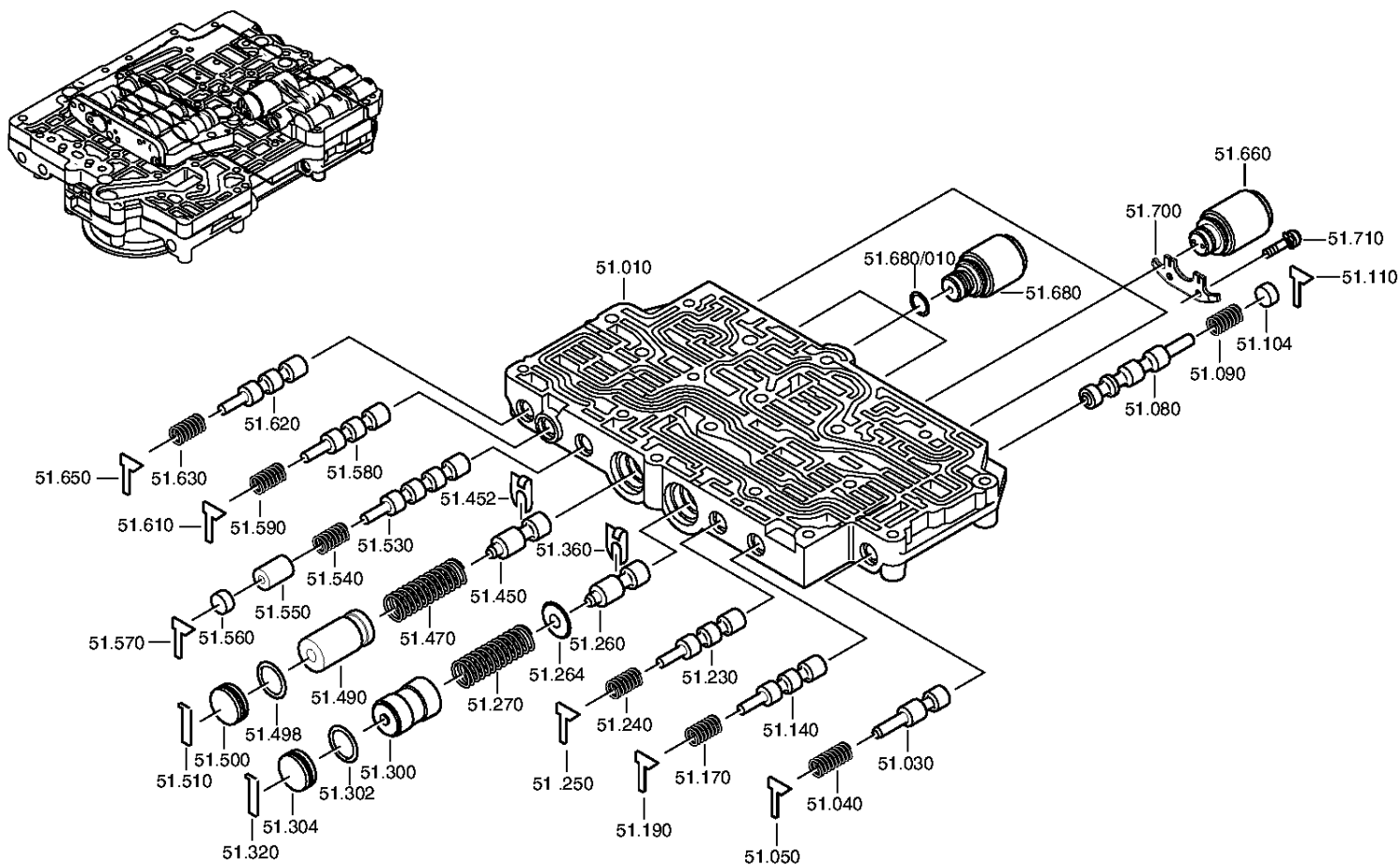
N° de matériel: 1060.040.046

Figure: 098.51.55-1

N° materiel sous-ensemble: 1060.151.015



5 HP 19 FLA /
CARTER DE VALVE



5 HP 19 FL

Figure

Page 1 de 1

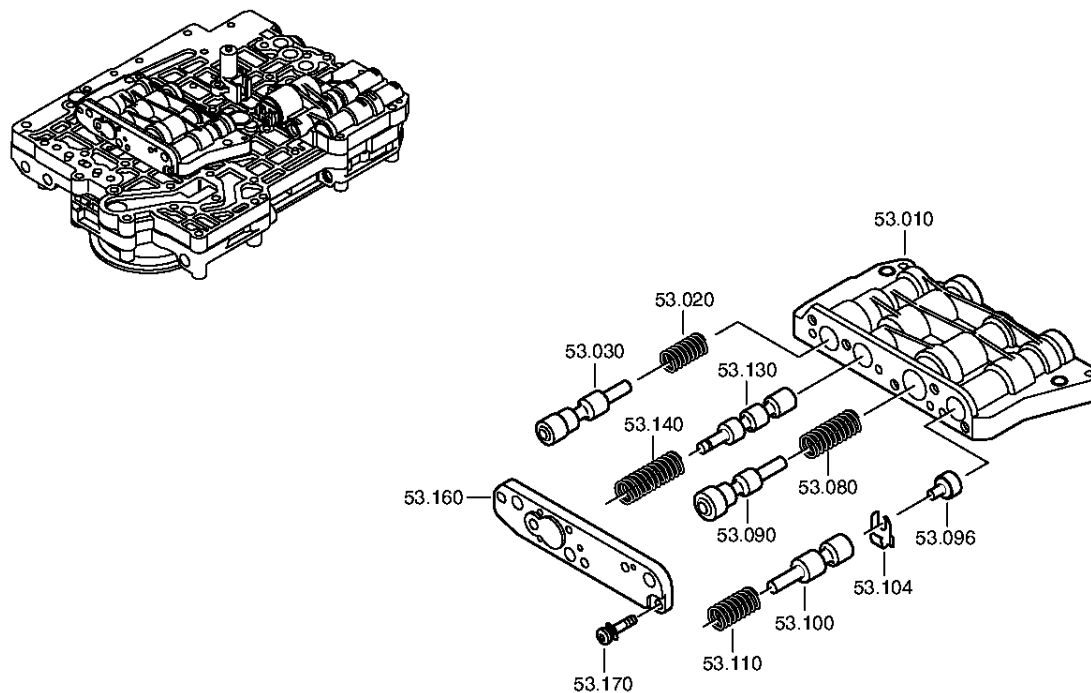
N° de matériel: 1060.040.046

Figure: 098.53.05-1

N° materiel sous-ensemble: 1060.153.014



5 HP 19 FLA /
CARTER



5 HP 19 FL/ FLA/ HL/ HLA

Figure

Page 1 de 1

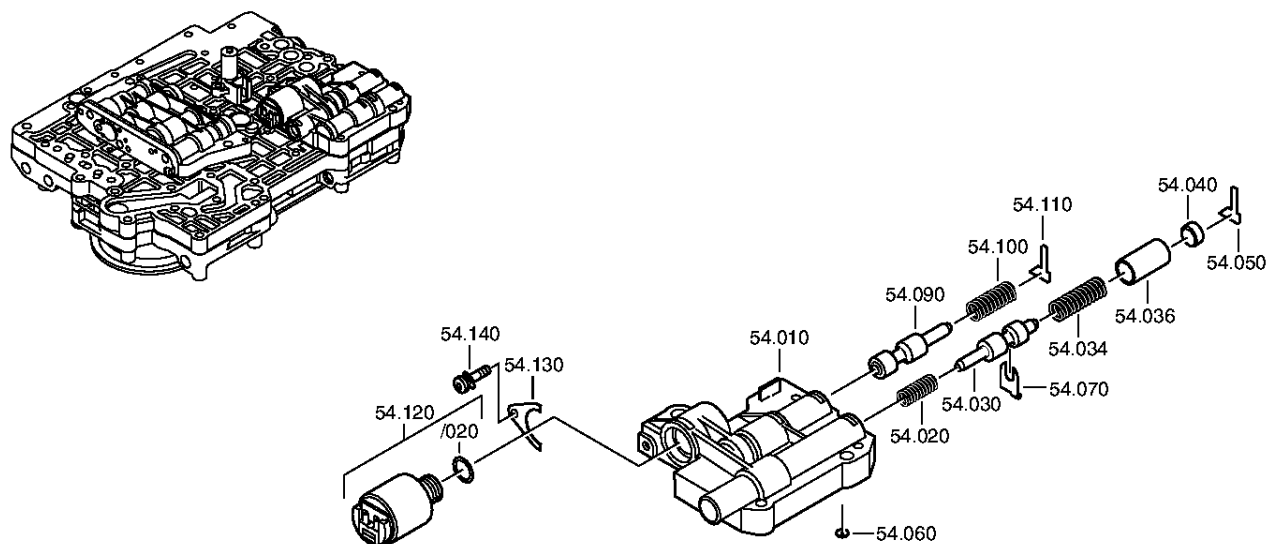
N° de matériel: 1060.040.046

Figure: 098.54.05-1

N° materiel sous-ensemble: 1060.154.014



5 HP 19 FLA /
CARTER



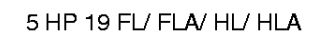
5 HP 19 FL/ FLA/ HL/ HLA

Page 1 de 1

Figure: 098.70.05-1



5 HP 19 FLA /
EMBAYAGE



Figure

Page 1 de 1

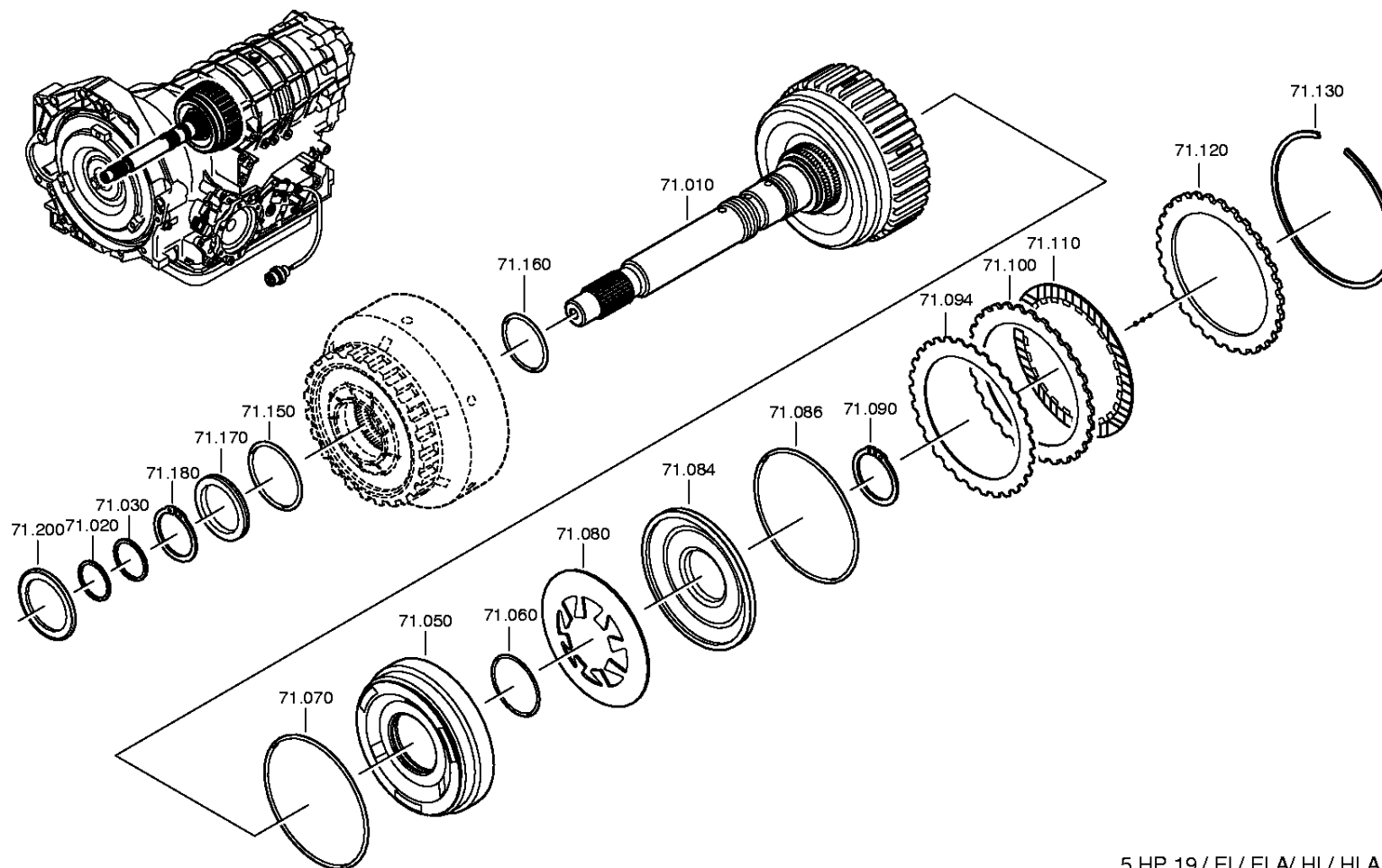
N° de matériel: 1060.040.046

Figure: 098.71.05-1

EMBAYAGE



5 HP 19 FLA /
EMBAYAGE



5 HP 19 / FL / FLA / HL / HLA

Figure

Page 1 de 1

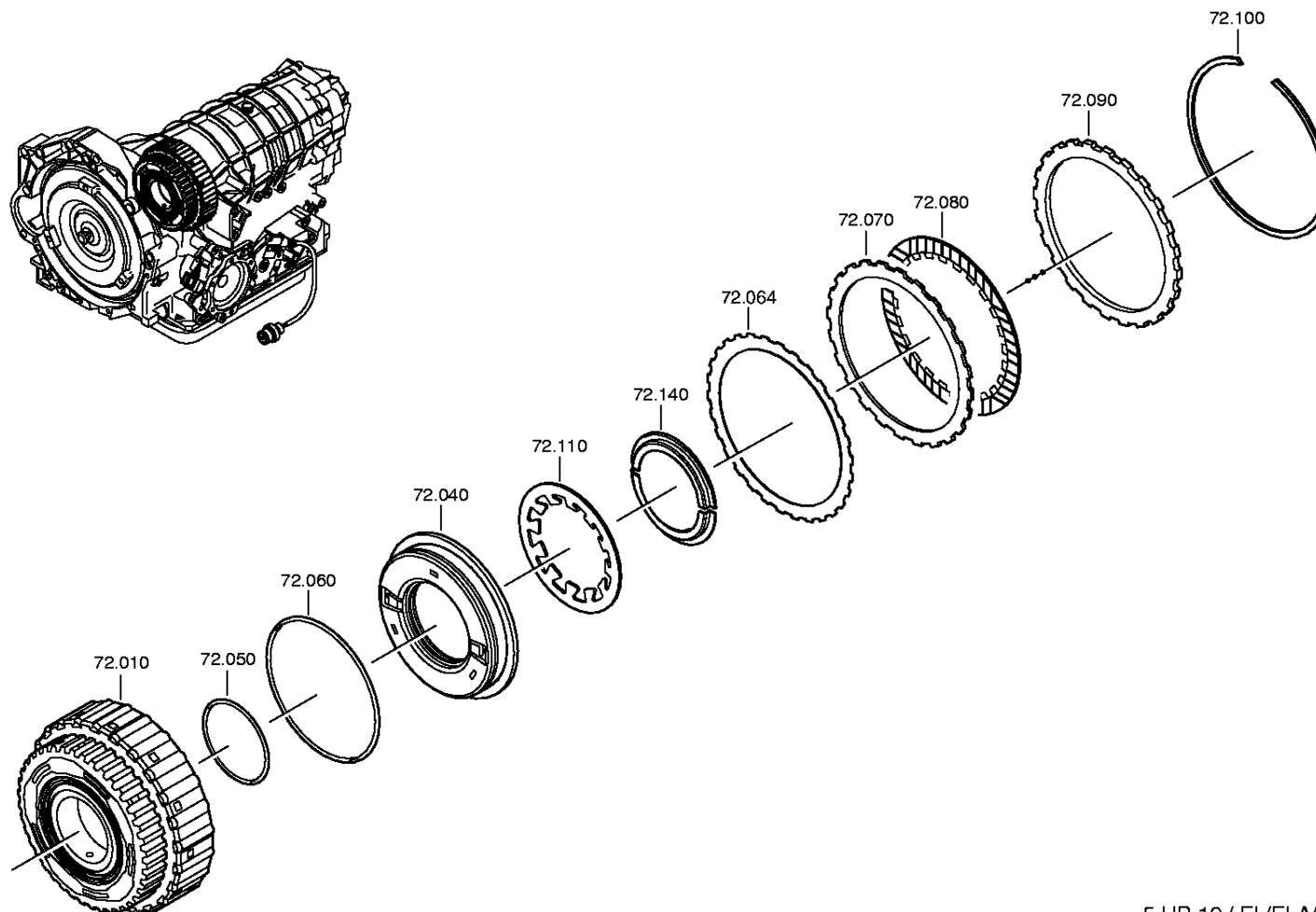
N° de matériel: 1060.040.046

Figure: 098.72.05-1

N° materiel sous-ensemble: 1060.172.010



5 HP 19 FLA /
EMBAYAGE



5 HP 19 / FL/FLA/HL /HLA

Figure

Page 1 de 1

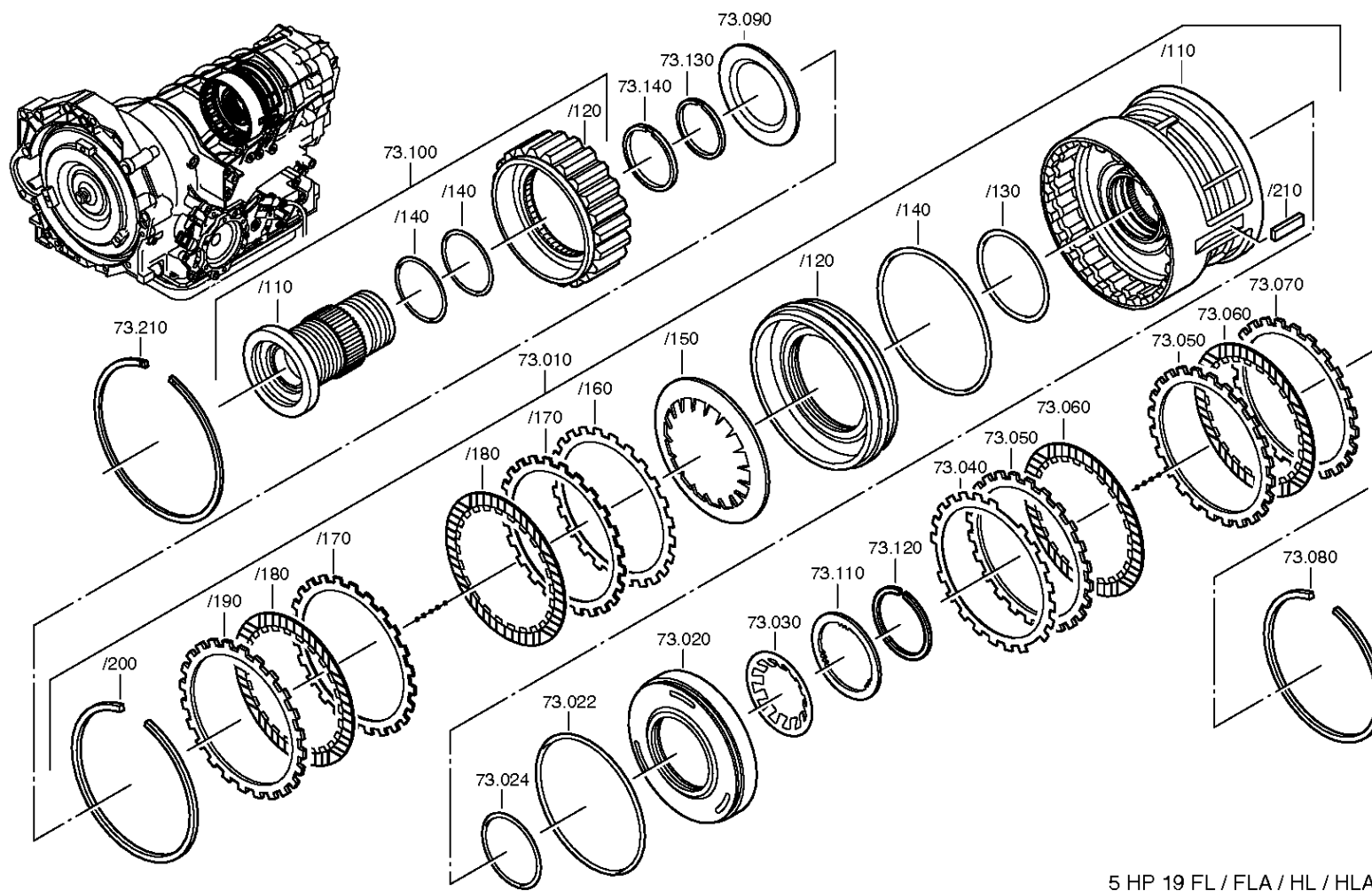
N° de matériel: 1060.040.046

Figure: 098.73.05-1

EMBAYAGE



5 HP 19 FLA /
EMBAYAGE



Figure

Page 1 de 1

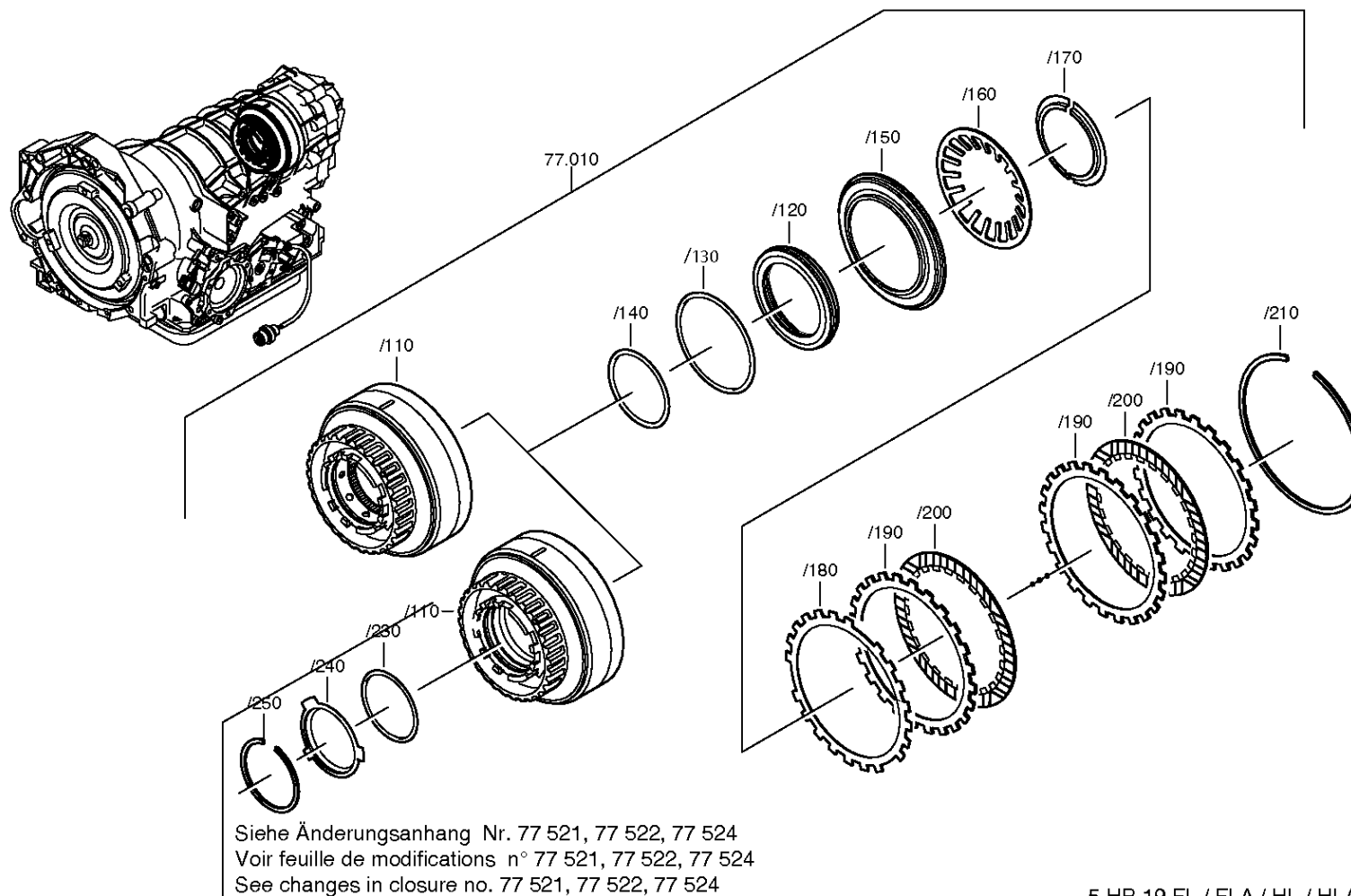
N° de matériel: 1060.040.046

Figure: 098.77.05

N° materiel sous-ensemble: 1060.177.019



5 HP 19 FLA /
EMBAYAGE



Siehe Änderungsanhang Nr. 77 521, 77 522, 77 524
Voir feuille de modifications n° 77 521, 77 522, 77 524
See changes in closure no. 77 521, 77 522, 77 524

5 HP 19 FL / FLA / HL / HLA

Figure

Page 1 de 1

N° de matériel: 1060.040.046

Figure: 098.92.16-1

PROTECTION



5 HP 19 FLA /
PROTECTION

Bildtafel:
Figure: 098.92.16
Figure:
Figura:

Konservierung
Conservation
Conservation
Protezione

Abbildung für Ausführung nicht verbindlich
Illustrations not binding for design
L'illustration n'est pas obligatoire pour l'exécution
La figura non è impegnativa per l'esecuzione

06-05-02

Verteiler-Oel : SAF - AG4 + Sturaco FM 1992-KS

Oelmenge : 0,766 Liter + 0,034 Liter

Teile-Nr. : 0671 090 162 + 0671 090 167

Befuelltemperatur : ca 20° (kalt) auf Ueberlauf

Siehe Befuellvorschrift, TISK

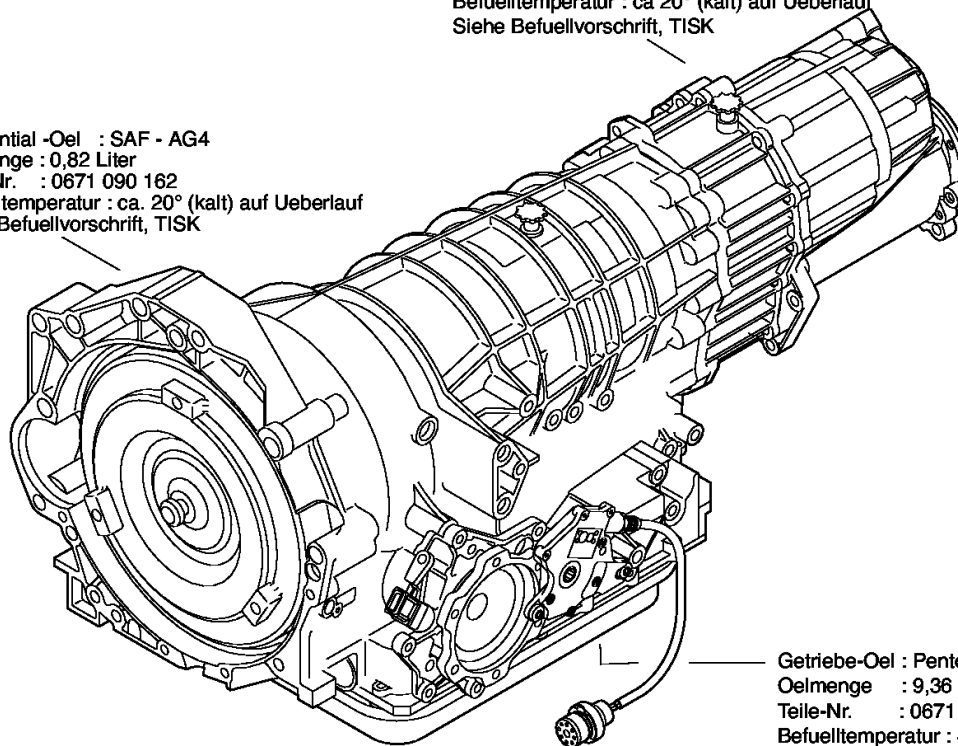
Differential -Oel : SAF - AG4

Oelmenge : 0,82 Liter

Teile-Nr. : 0671 090 162

Befuelltemperatur : ca. 20° (kalt) auf Ueberlauf

Siehe Befuellvorschrift, TISK



Getriebe-Oel : Pentosin ATF 1 (ZF Lifeguardfluid 5)

Oelmenge : 9,36 Liter

Teile-Nr. : 0671 090 296

Befuelltemperatur : 40° + 10° auf Ueberlauf

Siehe Befuellvorschrift, TISK

5 HP 19 FLA

Figure

Page 1 de 1

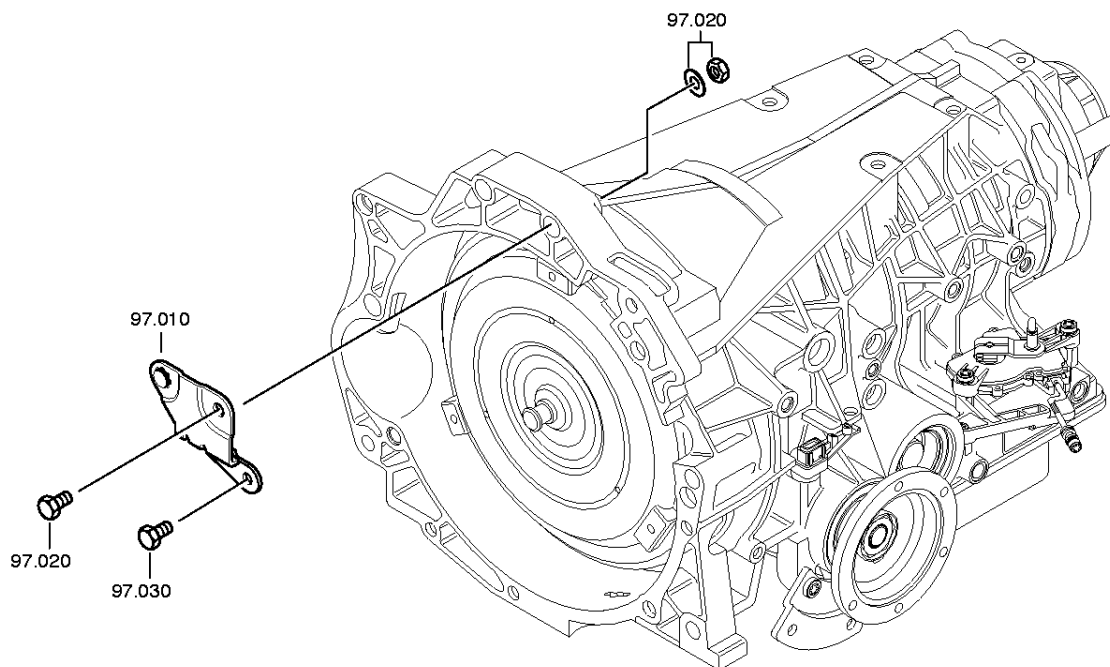
N° de matériel: 1060.040.046

Figure: 097.97.05-1

N° materiel sous-ensemble: 1050.197.900



5 HP 19 FLA /
EMBALLAGE



4 HP 18 FLE
5 HP 19 FL / FLA
5 HP 24 A
AUDI