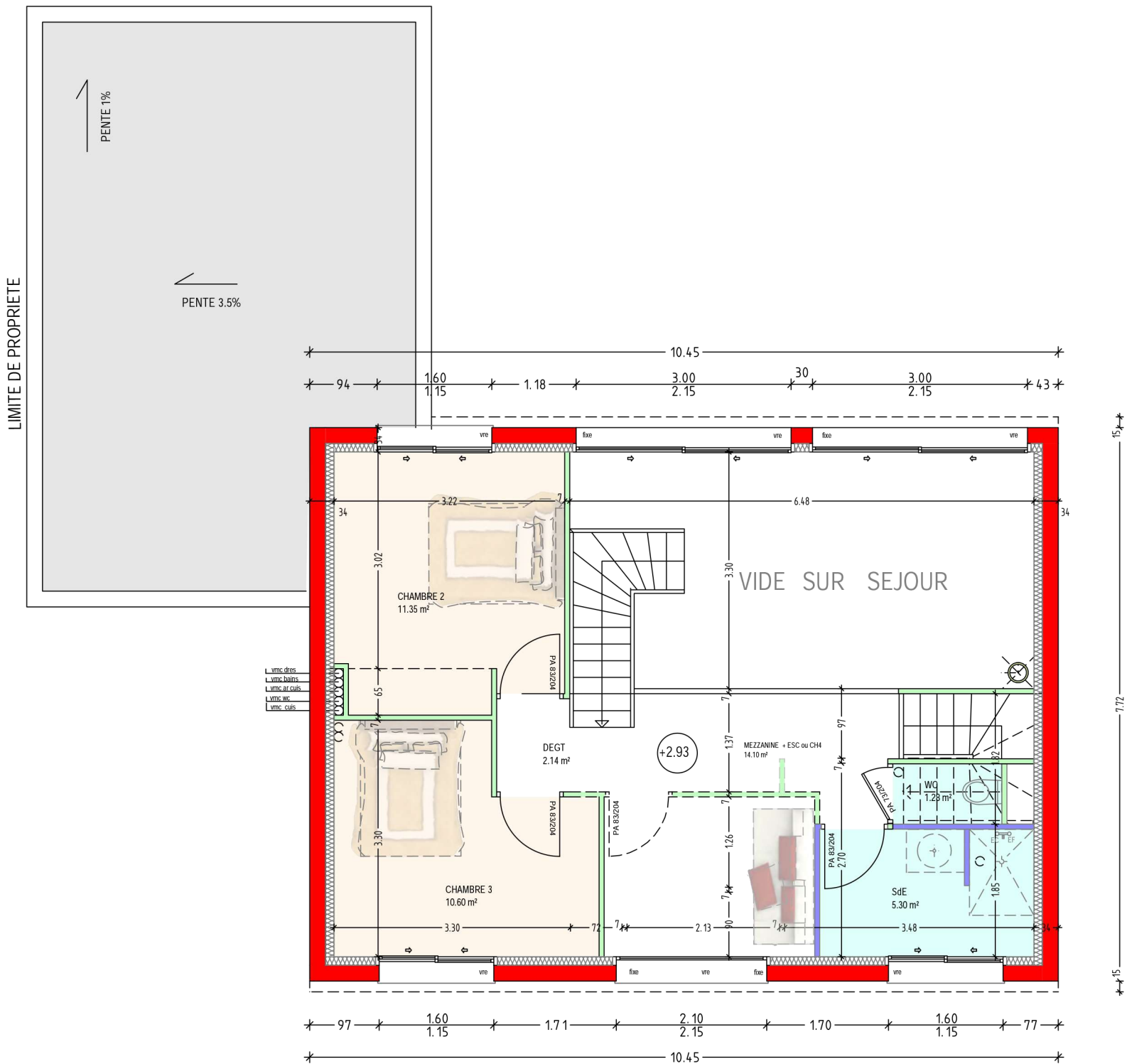


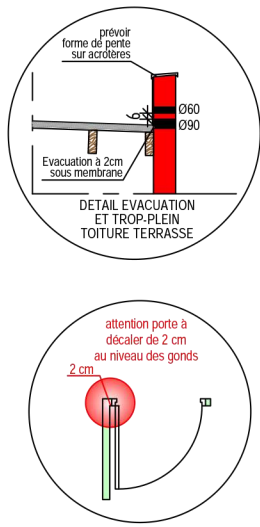
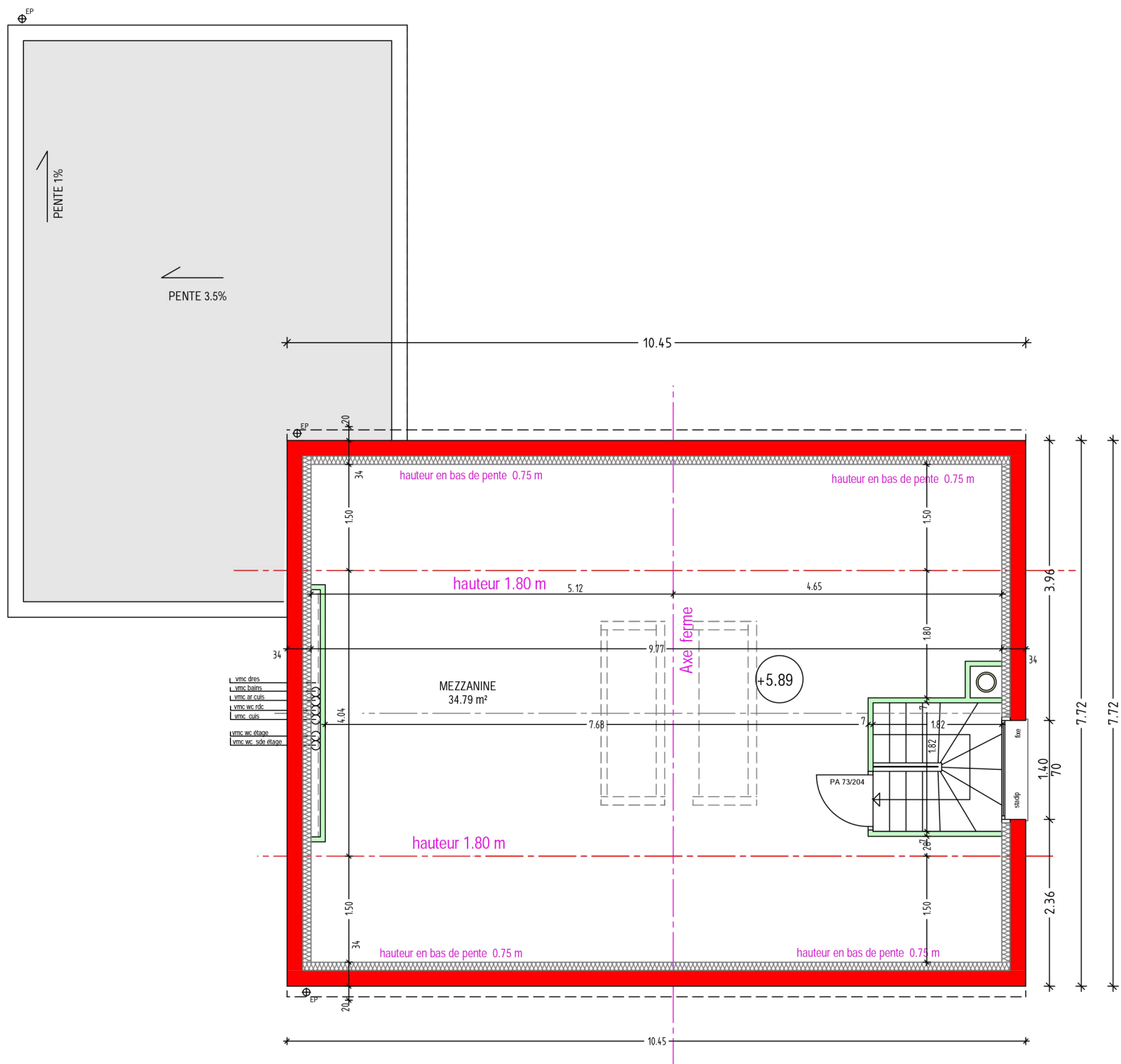
REZ DE CHAUSSEE

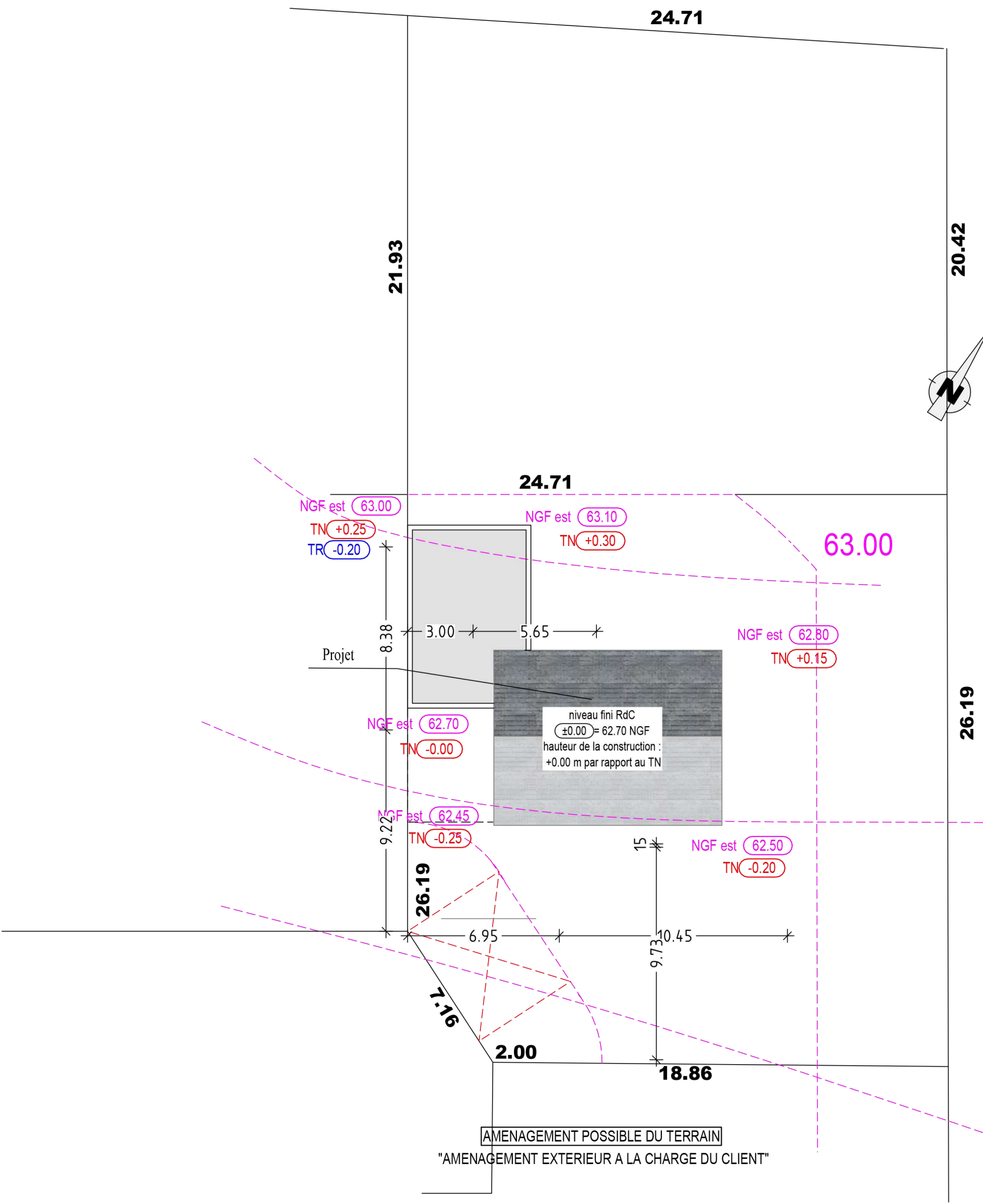
Ech : 1/75



Cotes et surfaces susceptibles de modifications liées à des impératifs techniques			
Surface	44.77m ²	Surface	44.77m ²
Habitable étage :		au sol étage :	

Côtes et surfaces susceptibles de modifications liées à des impératifs techniques		
Surface Habitable étage :	35.52m²	Surface au sol étage :
		64.10m²





ZONE PLU Uh

Retrait 5.00 m par rapport a l'alignement
Bande de constructibilité principale 20 m
Emprise au sol 20% soit 126.80 m² (**porjet 126.66 m²**)
Hauteur maximum autorisée 7.00 mètres a l'égout.

AMENAGEMENT POSSIBLE DU TERRAIN
"AMENAGEMENT EXTERIEUR A LA CHARGE DU CLIENT"

PCMI 2 PLAN de MASSE

Ech : 1/200