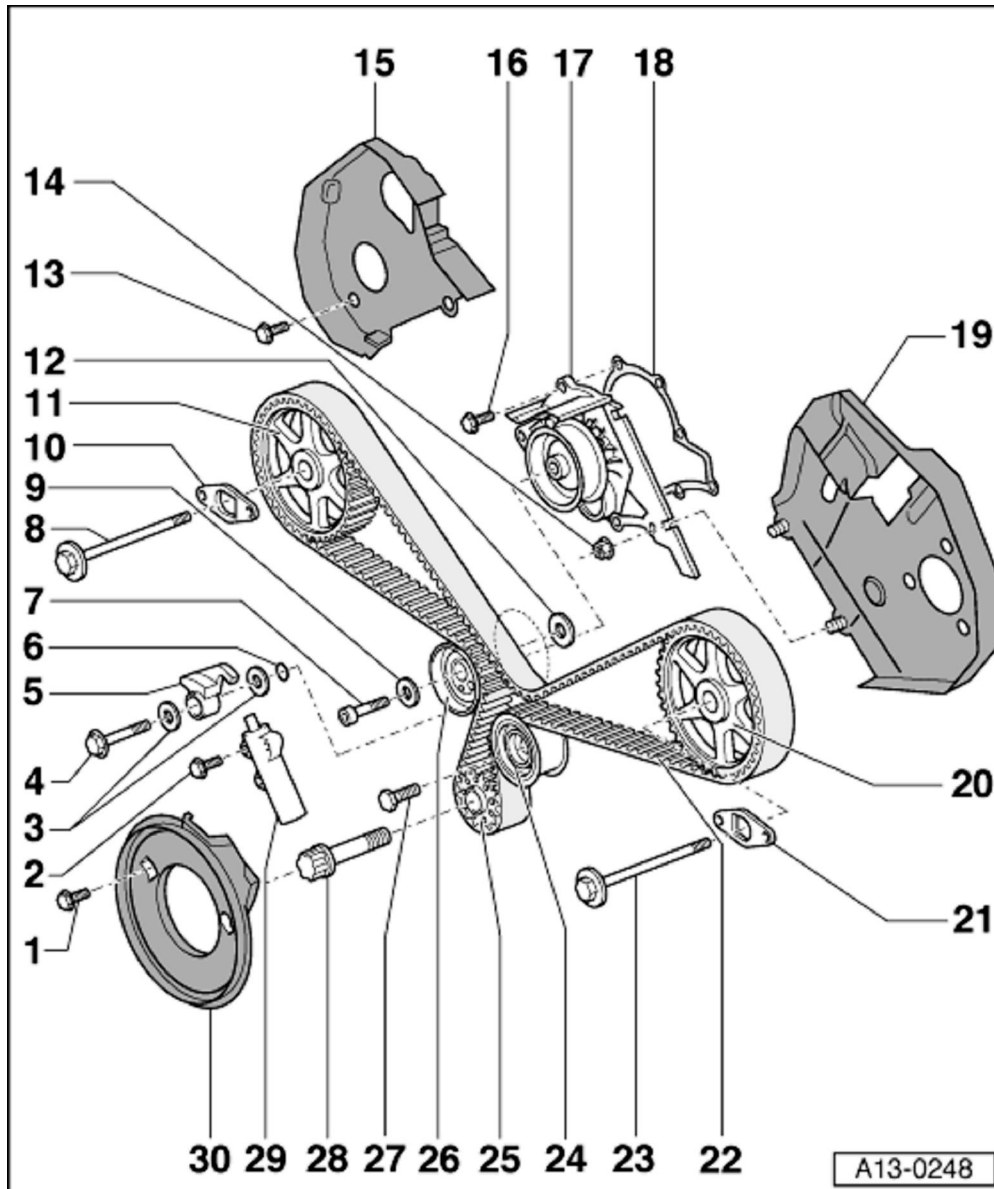


Commande par courroie crantée - vue d'ensemble des composants



- 1 - 10 Nm
- 2 - 10 Nm
- 3 - Rondelle
- 4 - 22 Nm
- 5 - Levier-tendeur avec douille-palier
- 6 - Joint torique
- q Remplacer en cas d'endommagement
- q pour l'assemblage de [→ repère](#), [→ repère](#) et [→ repère](#)
- 7 - 22 Nm
- 8 - 55 Nm
- 9 - Rondelle
- 10 - Plaque de fixation
- q L'inscription « rear hinten » (arrière) est orientée vers l'arrière
- 11 - Pignon droit d'arbre à cames

q Dépose et repose → [chap. „Courroie crantée : dépose et repose“](#)

q Déposer avec l'extracteur -T40001-

12 - Rondelle d'écartement

13 - 10 Nm

q A mettre en place avec du produit de scellement ; Produit de scellement → [Catalogue des pièces de rechange](#)

14 - 10 Nm

15 - Protecteur arrière droit de courroie crantée

16 - 10 Nm

17 - Pompe de liquide de refroidissement

q Dépose et repose → [chap.](#)

18 - Joint

q Remplacer

19 - Protecteur arrière gauche de courroie crantée

20 - Pignon gauche d'arbre à cames

q Dépose et repose → [chap. „Courroie crantée : dépose et repose“](#)

q Déposer avec l'extracteur -T40001-

21 - Plaque de fixation

q L'inscription « rear hinten » (arrière) est orientée vers l'arrière

22 - Courroie crantée

q Avant la dépose, repérer le sens de rotation avec de la craie ou un crayon-feutre. L'inversion du sens de rotation d'une courroie déjà rodée peut entraîner sa destruction.

q Contrôler l'usure

q Dépose → [chap.](#)

q Repose (calage de la distribution) → [ancree](#)

23 - 55 Nm

24 - Galet-inverseur

25 - Pignon de courroie crantée de vilebrequin

q La surface d'appui entre le pignon de courroie crantée et le vilebrequin doit être exempte d'huile

q Montage possible dans une seule position seulement

26 - Galet-tendeur avec douille-palier

27 - 43 Nm

28 - 200 Nm + 180° ($\frac{1}{2}$ de tour supplémentaire)

q Remplacer

q Ne pas huiler davantage

q Pour le desserrage et le serrage, utiliser la vis de fixation -3242-

q Visser la vis de fixation -3242- → [chap.](#)

29 - Élément de tension

30 - Protecteur inférieur de courroie crantée