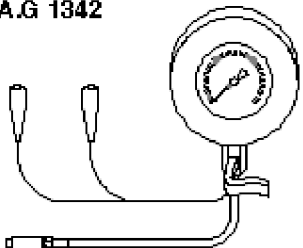
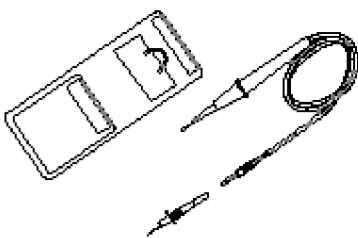



Pression d'huile et contacteur de pression d'huile : contrôle

<p>V.A.G 1342</p> 	<p>V.A.G 1527 B</p> 
<p>V.A.G 1594 C</p> 	
	<p>G17-0023</p>

outillage spécial, contrôleurs, appareils de mesure et auxiliaires nécessaires

t Contrôleur de pression d'huile -V.A.G 1342-

t Voltmètre -V.A.G 1527 B-

t Jeu d'adaptateurs de métrologie -V.A.G 1594 C-

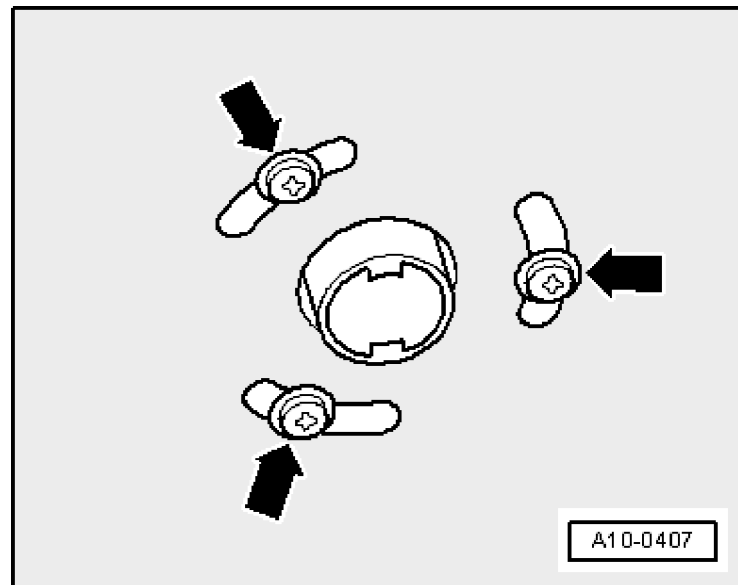
Déroulement des travaux

1 Niveau d'huile correct.

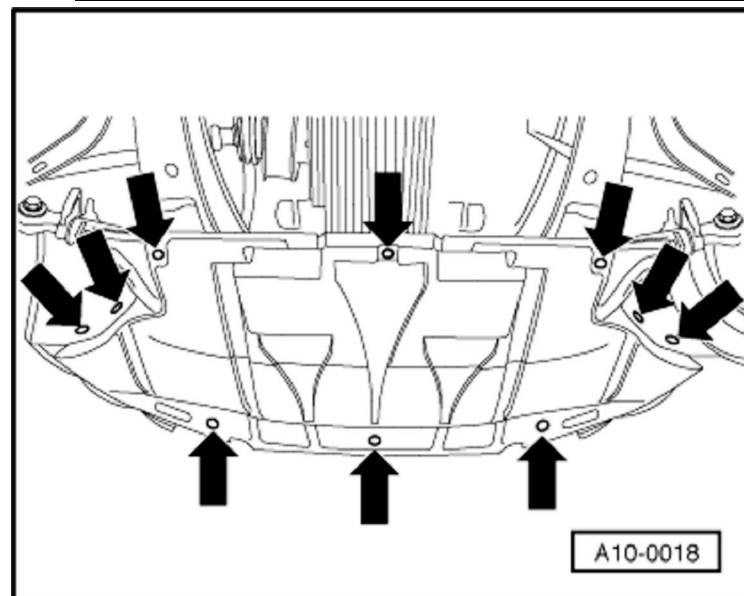
1 Température d'huile-moteur : environ 80 °C.

Sur les véhicules avec chauffage stationnaire, dévisser au niveau de – l'insonorisant les vis -flèches- du tuyau

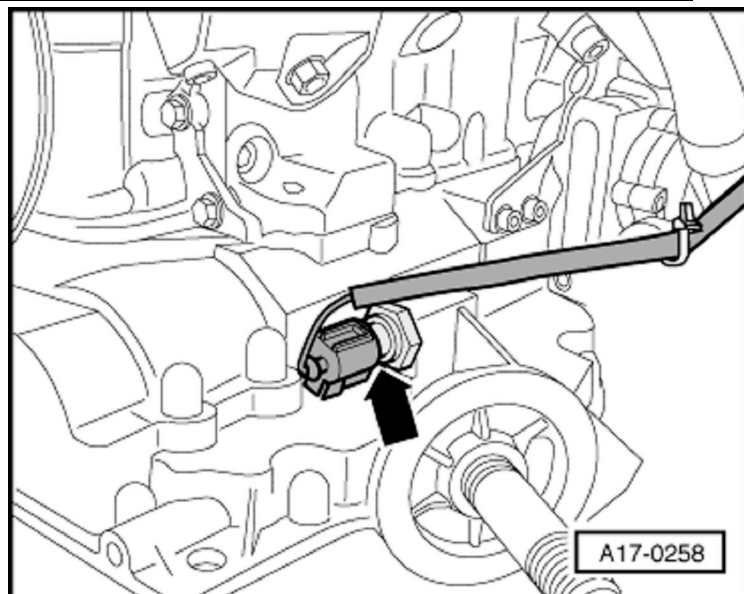
d'échappement du chauffage
stationnaire/d'appoint.



- Déposer l'insonorisant -flèches-.



- Débrancher le connecteur du contacteur de pression d'huile -flèche-.
- Dévisser le contacteur de pression d'huile.



- Raccorder le contrôleur de pression d'huile -V.A.G 1342- à l'alésage du contacteur de pression d'huile.

- Visser le contacteur de pression d'huile -
- 2- dans le contrôleur de pression d'huile -V.A.G 1342-.

Contrôle du contacteur de pression d'huile

- Mettre le câble marron -1- du contrôleur de pression d'huile à la masse « (-) ».

- Raccorder le voltmètre -V.A.G 1527 B- au contacteur de pression d'huile et au
- pôle plus « (+) » de la batterie à l'aide de câbles auxiliaires compris dans le jeu d'adaptateurs de métrologie - V.A.G 1594 C-.

- 1 La diode électroluminescente ne doit pas s'allumer.

Si la diode électroluminescente s'allume :

- Remplacer le contacteur de pression d'huile.
- Lancer le moteur.



Nota

Etant donné que le point d'activation du contacteur de pression d'huile peut être dépassé dès le lancement du moteur, observer l'appareil de contrôle et la diode électroluminescente au cours du lancement du moteur.

Contacteur de pression d'huile noir :

- A une pression comprise entre 1,2 et
- 1 1,6 bar, la diode électroluminescente doit s'allumer.

Contacteur de pression d'huile blanc :

- A une pression comprise entre 1,6 bar et
- 1 2,0 bars, la diode électroluminescente doit s'allumer.

Toutes versions :

Si la diode électroluminescente ne s'allume pas :

- Remplacer le contacteur de pression d'huile.

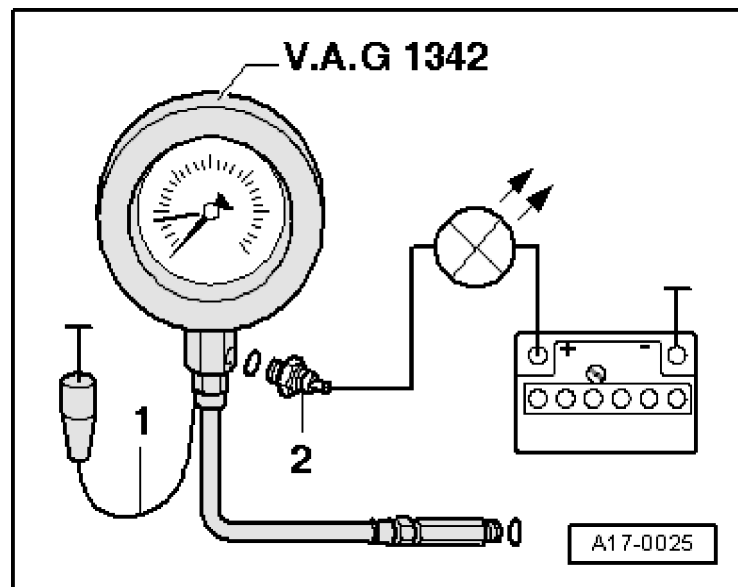
Contrôle de la pression d'huile

- Lancer le moteur.

- 1 Pression d'huile minimale au ralenti : 1,5 bars.

- 1 Pression d'huile minimale à 2 000 tr/mn : 2,5 bars.

Si les valeurs assignées ne sont pas atteintes : clapet de surpression défectueux ou pompe à huile défectueuse



- Remplacer la pompe à huile → [chap.](#).

Pour l'assemblage, procéder dans l'ordre inverse du désassemblage.