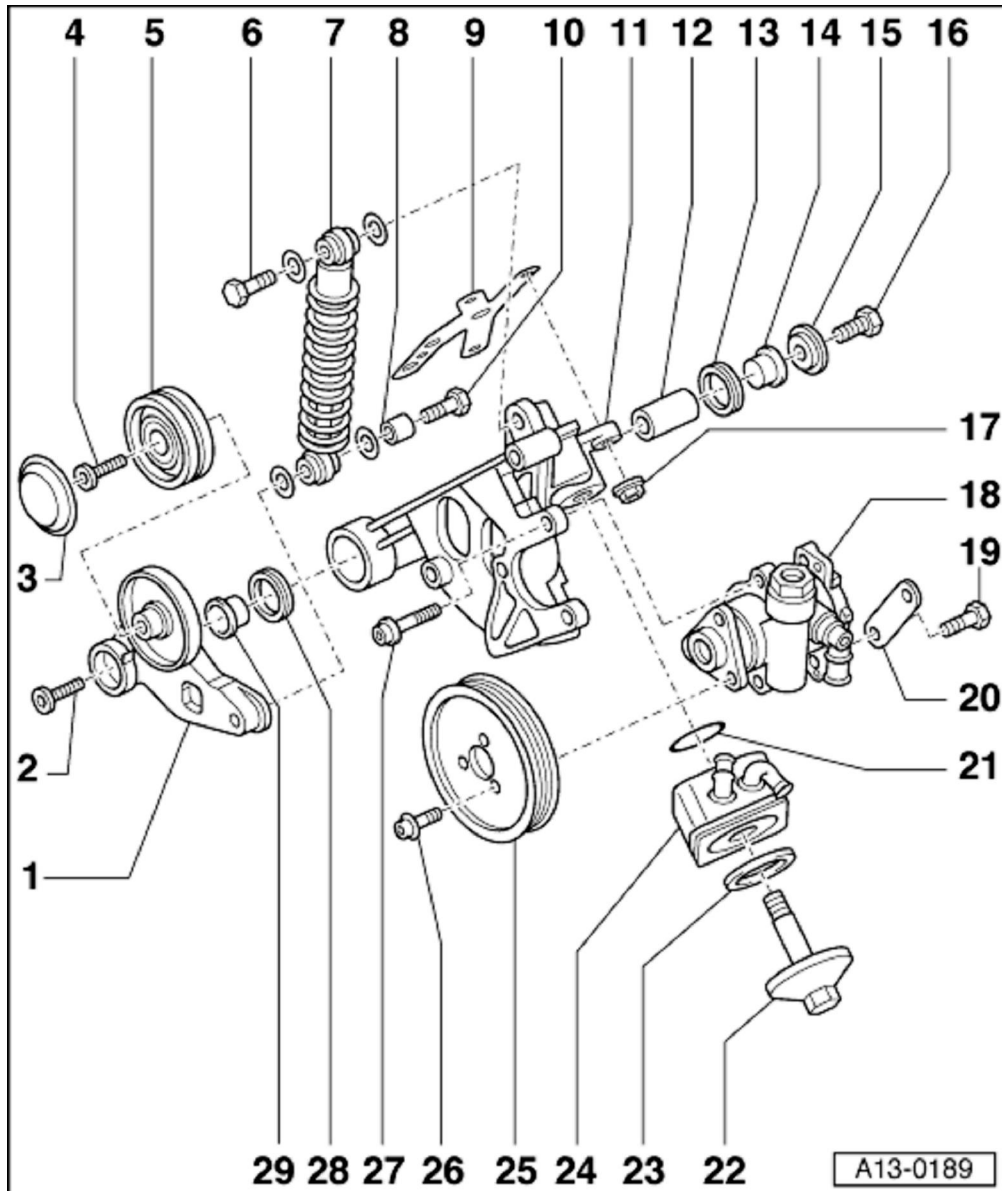


Support de pompe de direction assistée et de radiateur d'huile - vue d'ensemble des composants



- 1 - Levier du dispositif de tension
- 2 - Vis d'ajustage - 30 Nm
- 3 - Couvercle du galet-tendeur
- 4 - Vis de réglage - 22 Nm
- 5 - Galet-tendeur de courroie multipiste
- 6 - 22 Nm
- 7 - Éléments amortisseurs/ressorts
- 8 - Douille
- 9 - Joint d'étanchéité
- q Remplacer
- 10 - 22 Nm
- 11 - Support de pompe de direction assistée et de radiateur d'huile
- q Dépose et repose → [chap.](#)
- 12 - Goujon de fixation

13 - Bague-joint

q Remplacer

14 - Douille-palier

q Dépose et repose → [chap.](#)

15 - Rondelle

q Respecter la position de montage

16 - 30 Nm

17 - 22 Nm

18 - Pompe de direction assistée

q Dépose et repose → [Trains roulants - Traction avant et transmission intégrale; groupe de rép.48](#)

q Respecter la position de montage → [fig.](#)

19 - 22 Nm

20 - Support

21 - Bague-joint

q Remplacer

q Clipser dans les ergots du radiateur d'huile

22 - 25 Nm

23 - Joint d'étanchéité

q Remplacer

24 - Radiateur d'huile

q Tenir compte du nota → [ancree](#)

q Dépose et repose → [chap.](#)

25 - Poulie de pompe de direction assistée

q Position de montage : le coude doit être orienté dans le sens de marche

26 - 22 Nm

27 - 22 Nm

28 - Bague-joint

q Remplacer

29 - Douille-palier

q Dépose et repose → [chap.](#)