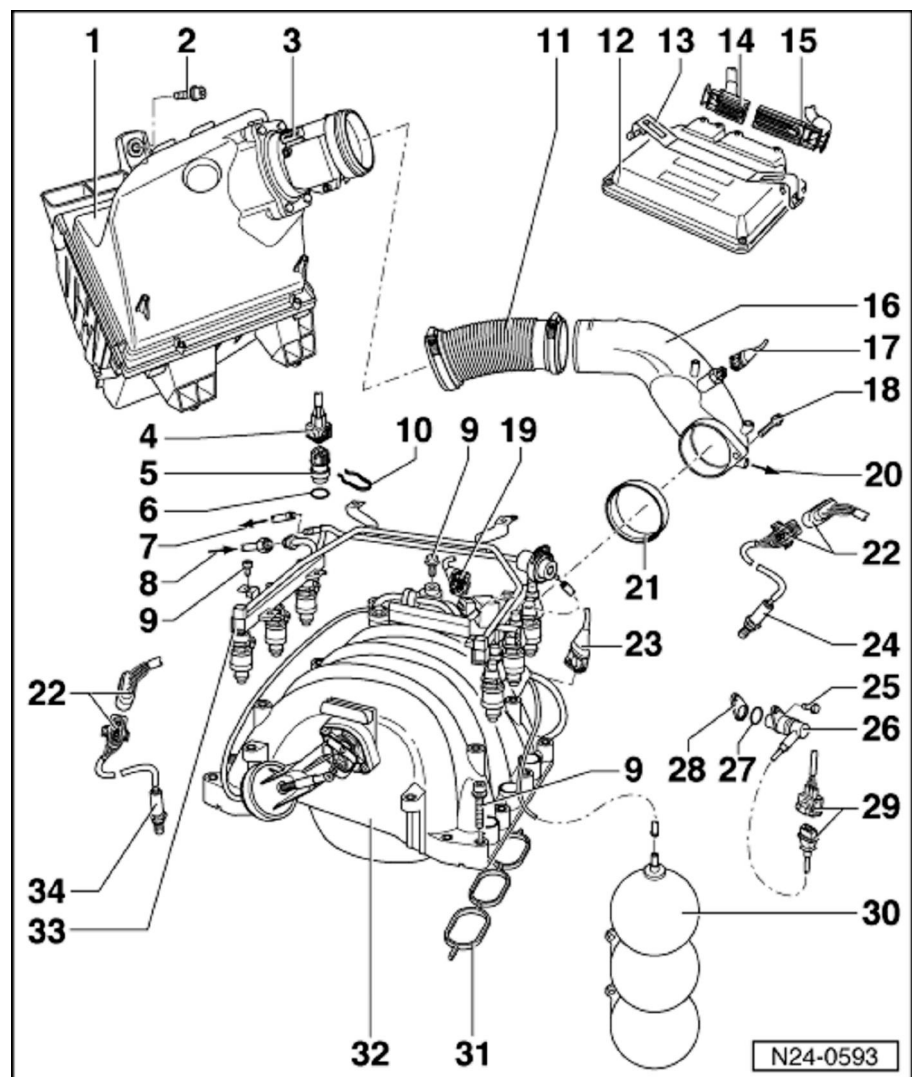


Système d'injection Motronic : remise en état  
Pièces du système d'injection : dépose et repose

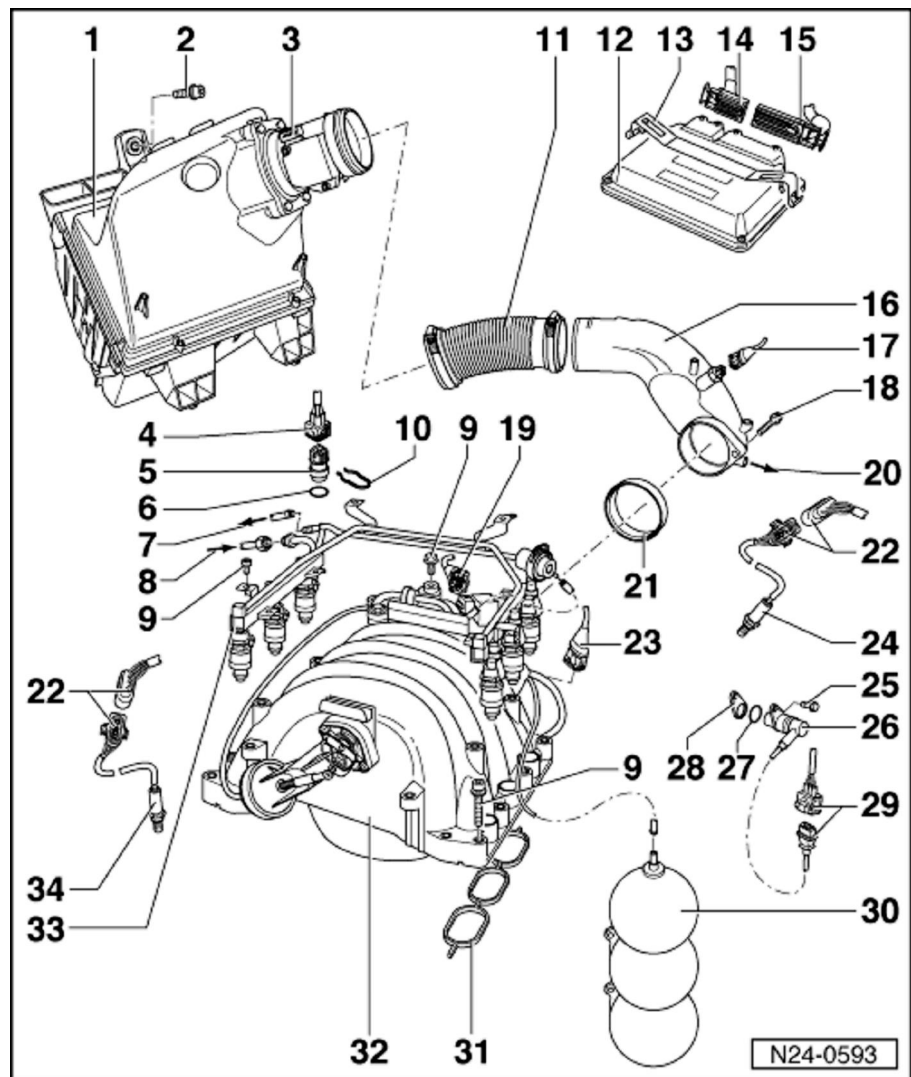
- Filtre à air
  - ✂ Désassembler et réassembler => page [24-15](#)
- 20 Nm
- Débitmètre d'air massique (G70)
- Fiche de raccordement
  - ✂ Bleue, à 4 pôles
  - ✂ Pour transmetteur de température de liquide de refroidissement (G62)
- Transmetteur de température de liquide de refroidissement (G62)
  - ✂ Bleu
  - ✂ Pour appareil de commande du moteur
  - ✂ Avec transmetteur d'indicateur de température de liquide de refroidissement (G2)
  - ✂ Avant la dépose, faire baisser la pression du système de refroidissement, si nécessaire



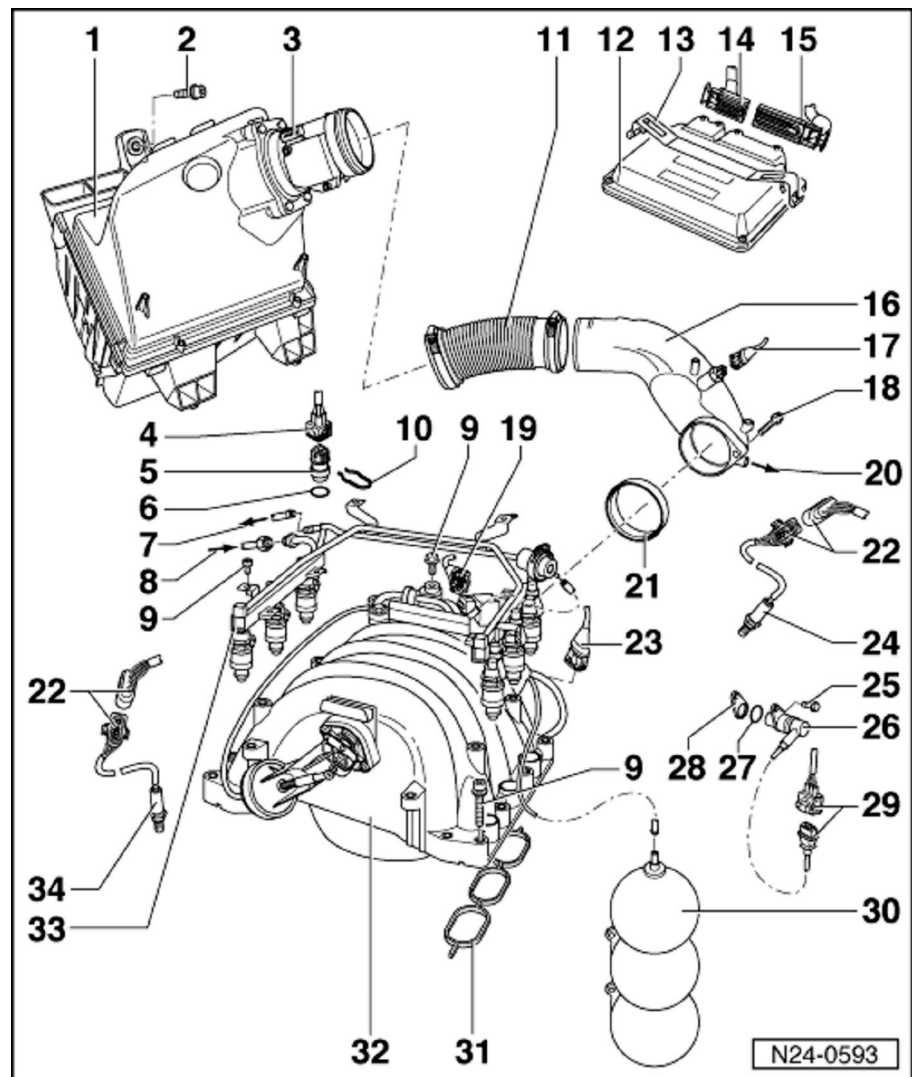
- Joint torique
  - ✂ Remplacer en cas d'endommagement
- Conduite de retour
  - ✂ Fixer avec des colliers à lame-ressort
  - ✂ Veiller au positionnement correct
  - ✂ Bleue
- Conduite d'alimentation
  - ✂ Noire
- 10 Nm
- Agrafe de retenue
  - ✂ Contrôler la fixation
- Flexible de raccord
- Appareil de commande du moteur
  - (appareil de

commande  
Motronic-J220)

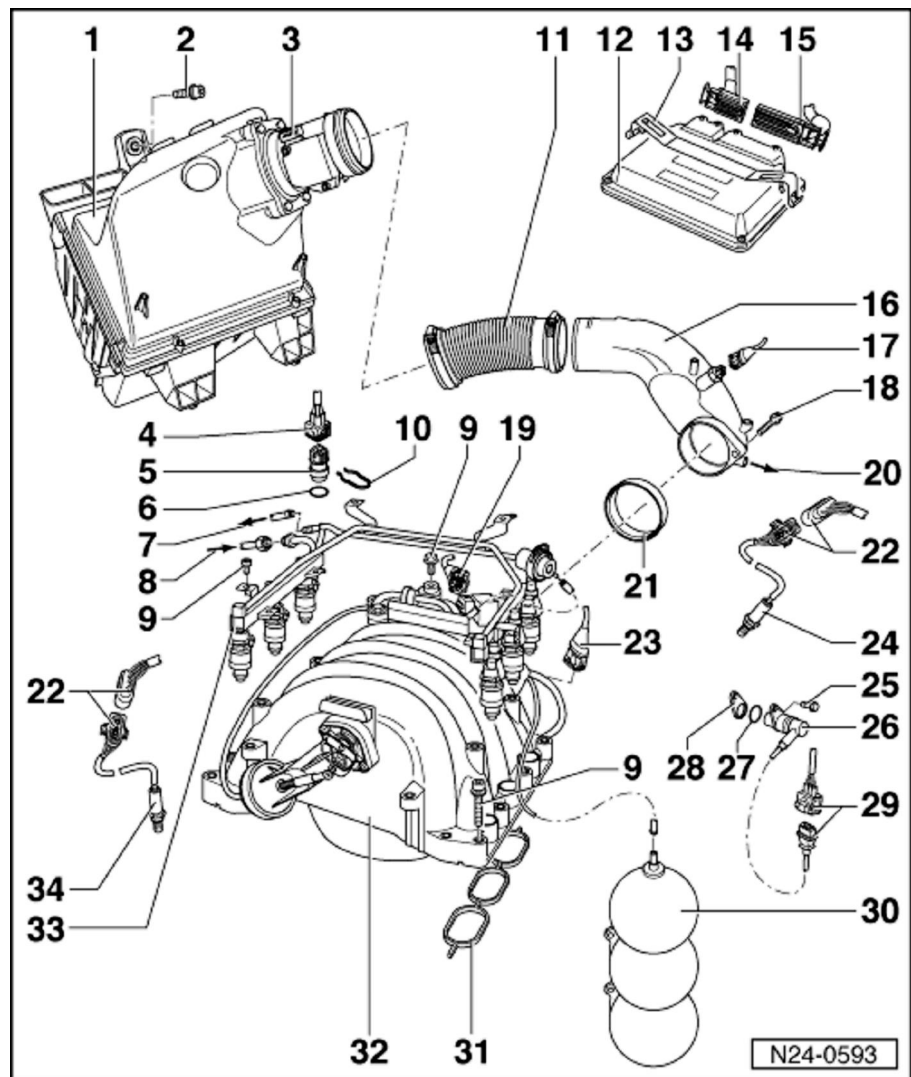
- ✂ Emplacement  
du montage : dans  
le boîtier de  
protection, à  
gauche dans le  
caisson d'eau



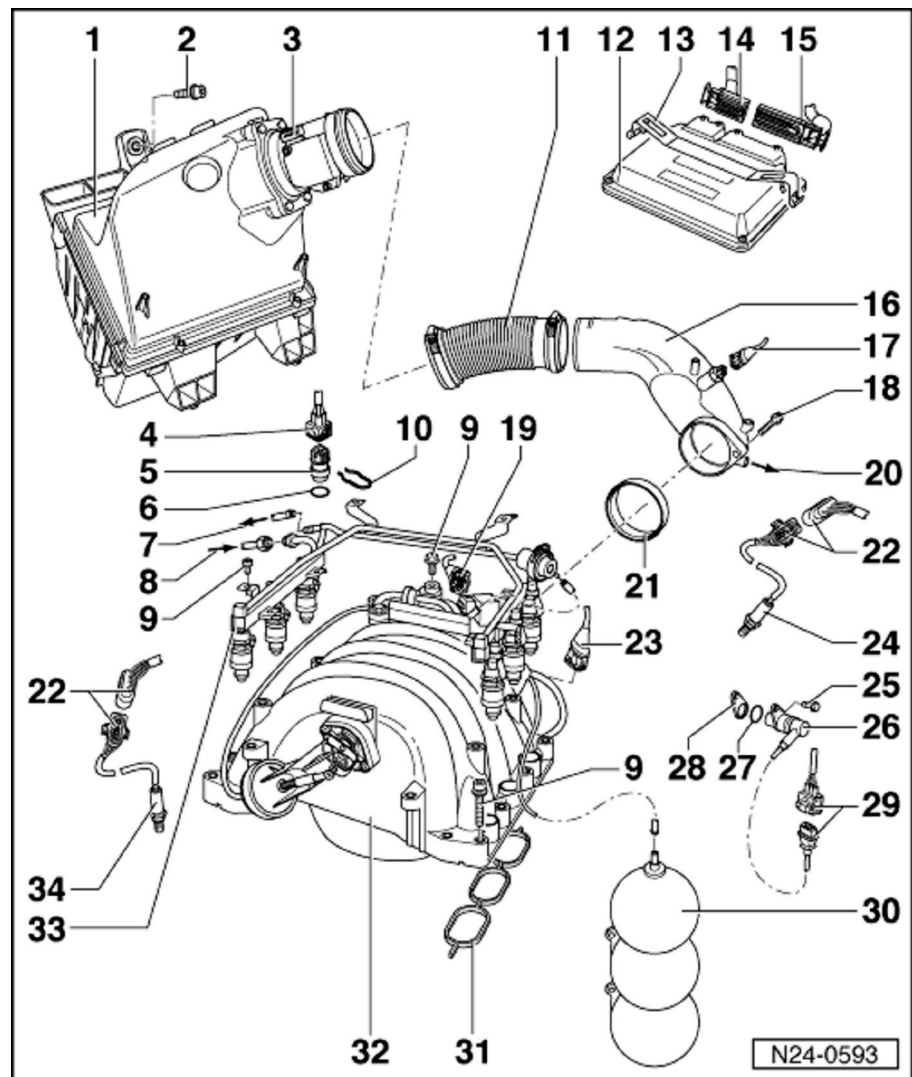
- Etrier de fixation
- Fiche de raccordement à 28 pôles
  - ✂ Débrancher ou brancher la fiche, contact d'allumage coupé
  - ✂ La déverrouiller pour la débrancher
- Fiche de raccordement à 52 pôles
  - ✂ Débrancher ou brancher la fiche, contact d'allumage coupé
  - ✂ La déverrouiller pour la débrancher
- Collecteur d'air d'admission
- Fiche de raccordement
  - ✂ Noire, à 2 pôles
  - ✂ Pour transmetteur de température d'air d'admission (G42)
- 10 Nm



- Fiche de raccordement
  - ♡ Bleue, à 2 pôles
  - ♡ Pour clapet de commutation de tubulure d'admission double voie (N156)
- Vers le clapet d'aération du carter-moteur
- Bague-joint
- Connexion à fiche, 4 raccords
  - ♡ Noire
  - ♡ Pour sonde lambda et chauffage de sonde lambda
- Fiche de raccordement
  - ♡ Noire, à 2 pôles
  - ♡ Pour injecteur (N30 à N33, N83, N84)



- Sonde lambda 2 (G108), 50 Nm
  - ✂ Banc de cylindres 2
- 10 Nm
- Transmetteur de régime moteur (G28)
  - ✂ Dans le carter de boîte au-dessus de la couronne dentée de démarreur
- Joint torique
- Pièce d'écartement
- Connexion à fiche, 3 raccords
  - ✂ Grise
  - ✂ Pour transmetteur de régime moteur
- Réservoir à dépression
  - ✂ Pour la commutation de la tubulure d'admission à pleine charge



- Joint
- Tubulure d'admission
  - ✂ Déposer et reposer les pièces du dispositif de commutation de longueur de tubulure d'admission =>page [24-18](#)
  - ✂ Déposer et reposer l'unité de commande de papillon => page [24-20](#)
- Répartiteur de carburant avec injecteurs
  - ✂ Désassembler et réassembler =>page [24-16](#)
- Sonde lambda 1 (G39), 50 Nm
  - ✂ Banc de cylindres 1
  - ✂ Alimentation en tension du

chauffage de  
sonde par le biais  
du relais de  
pompe à carburant  
(J17)

