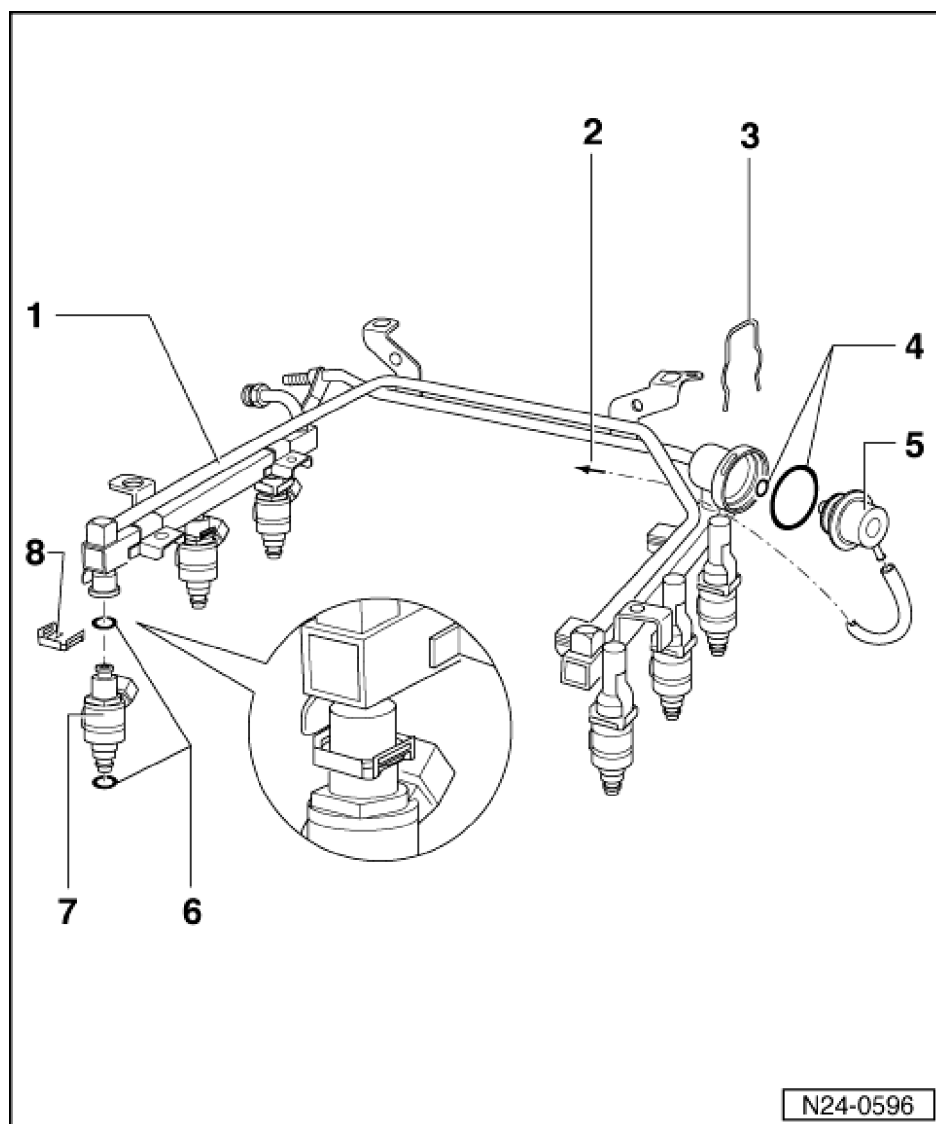


Système d'injection Motronic : remise en état

Répartiteur de carburant avec injecteurs : désassemblage et assemblage

- Répartiteur de carburant
- Vers la pièce en T
 - ⚡ => page [24-20](#)
position [4](#)
- Agrafe de retenue
- Joint torique
 - ⚡ Remplacer
- Régulateur de pression du carburant
- Joint torique
 - ⚡ Remplacer
- Injecteurs (N30 à N33, N83, N84)



- Agrafe de retenue
 - ⚡ Veiller à sa fixation sur l'injecteur et le répartiteur de carburant

