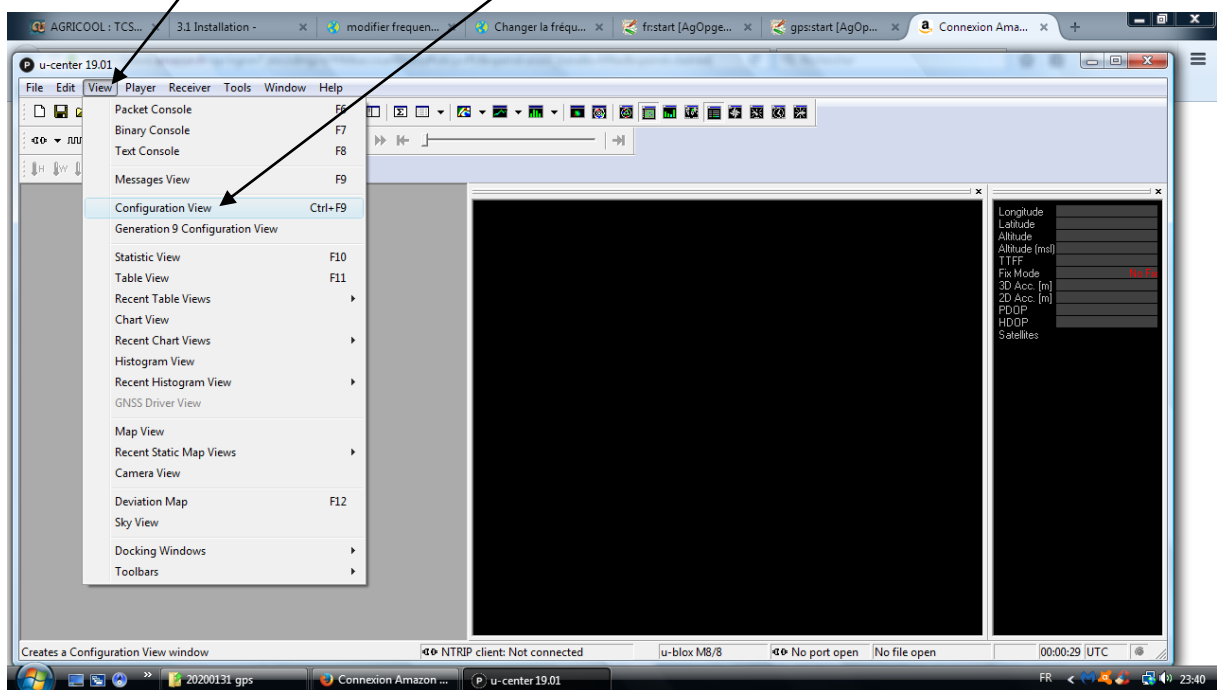
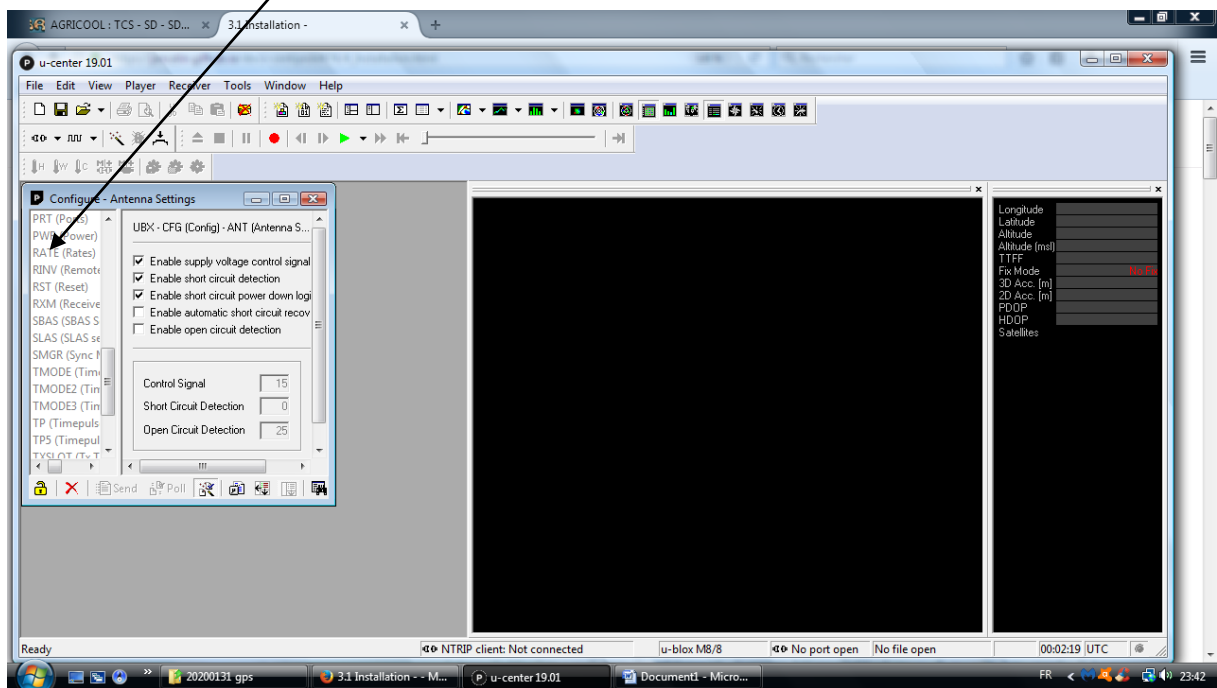


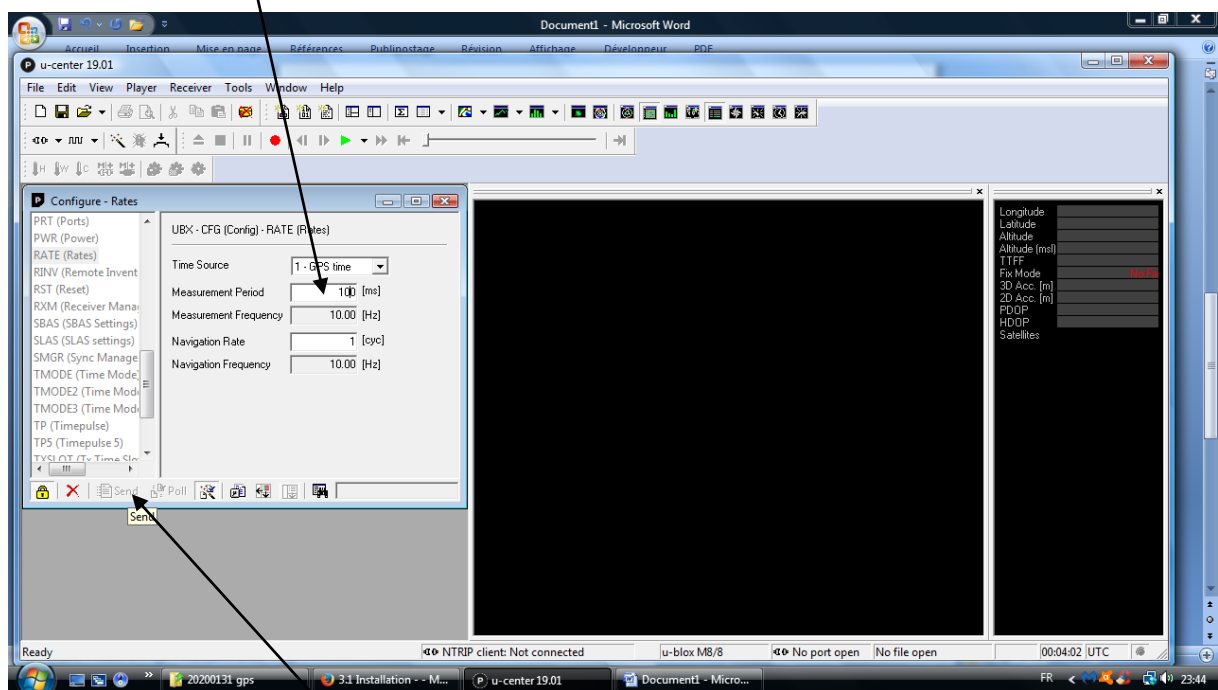
1. Cliquez sur VIEW 2. puis sur CONFIGURATION VIEW



3. Dans la liste trouver RATE puis cliquer dessus

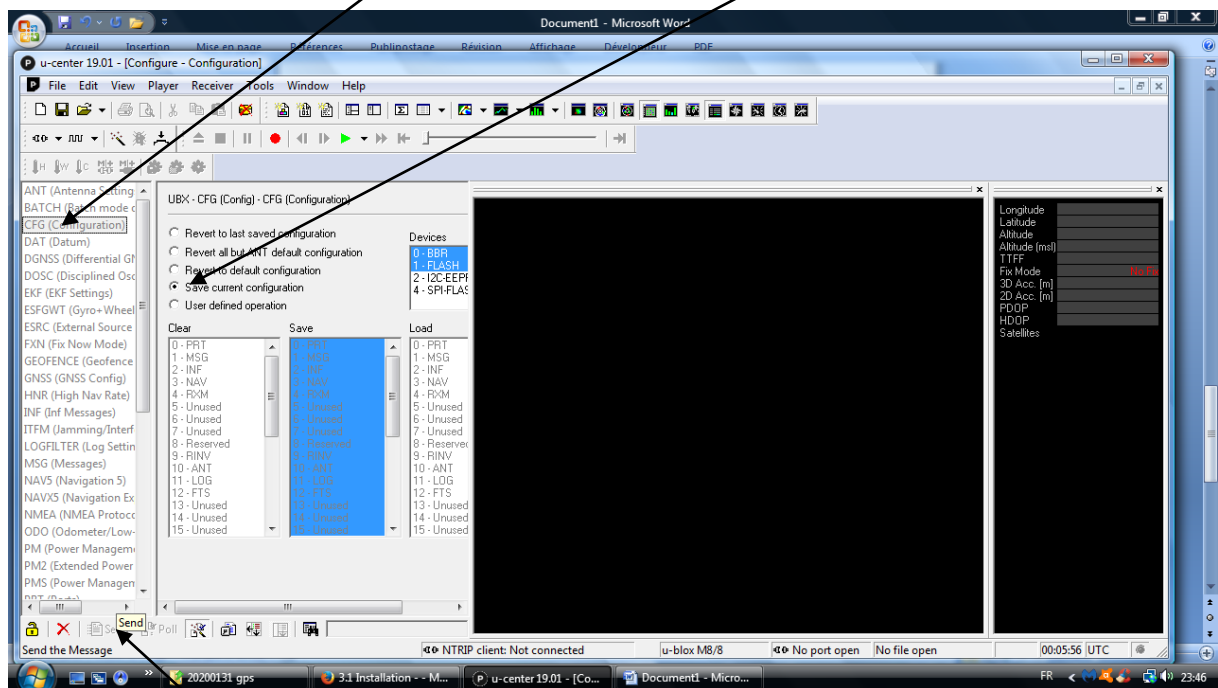


4. Modifier 1000 par 100 (100 millisecondes = 10 HZ)



5. Sortir de la feuille en validant

6. il faut enregistrer trouvez CFG 7. vérifier que SAVE CURRENT CONFIGURATION est coché



8. pour finir valider