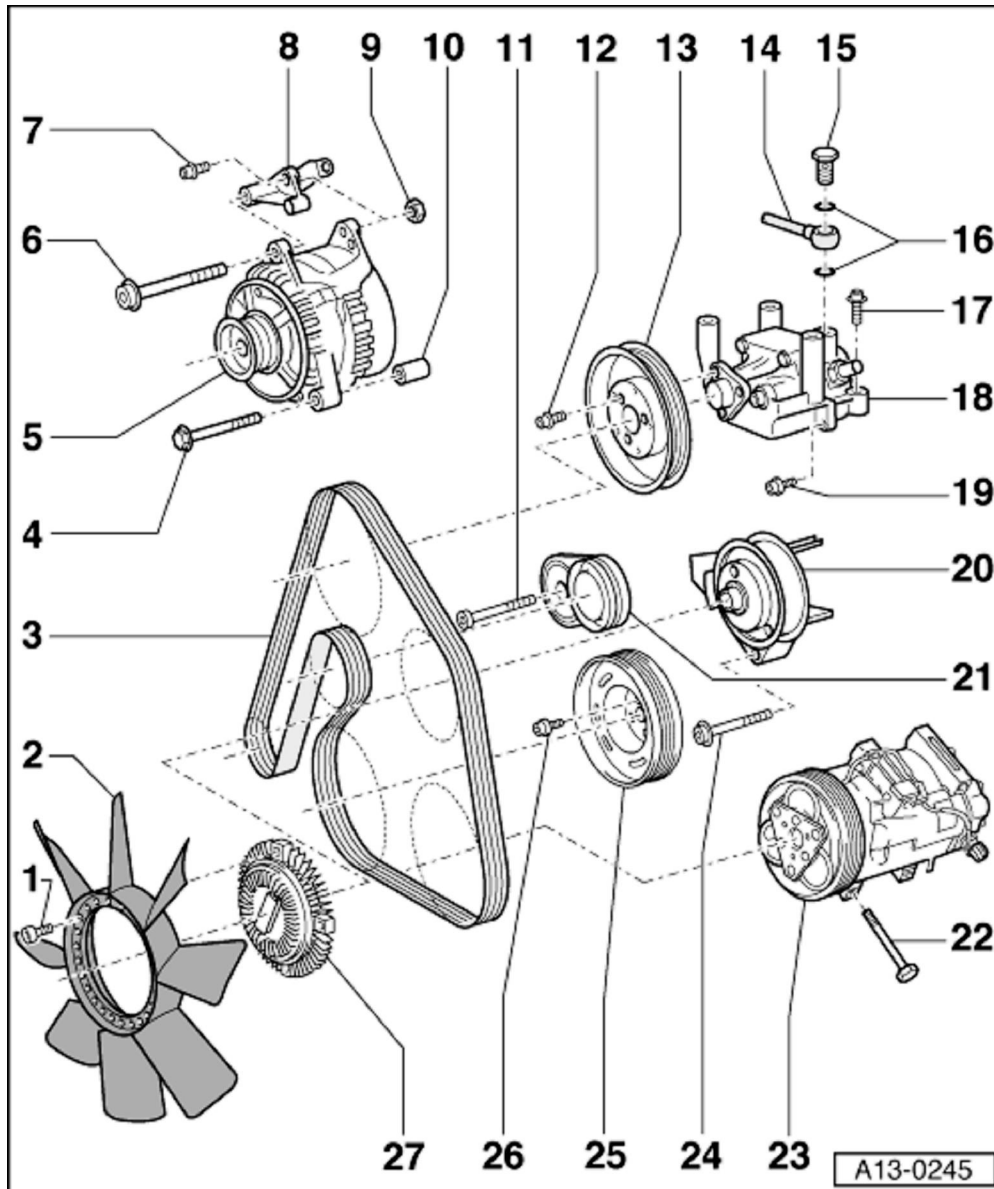


Commande par courroie multipiste - vue d'ensemble des composants



1 - 11 Nm

2 - Turbine du ventilateur à viscocoupleur

q Dépose et repose → [chap.](#)

3 - Courroie multipiste

q Avant la dépose, repérer le sens de rotation avec de la craie ou un crayon-feutre. L'inversion du sens de rotation d'une courroie déjà rodée peut entraîner sa destruction.

q Dépose et repose → [chap.](#)

4 - 22 Nm

5 - Alternateur

q Dépose et repose → [groupe de rép.27](#)

6 - 45 Nm

7 - 22 Nm

8 - Support d'alternateur

9 - 45 Nm

- 10 - Douille d'écartement
- 11 - 55 Nm
- 12 - 22 Nm
- 13 - Poulie de pompe de direction assistée
- q Pour la dépose et la repose, faire contre-appui à l'aide de la clé de serrage écrou à deux trous - 3212- → [fig.](#)
- q Repérage : « Vorne/Front » (côté avant)
- 14 - Conduite de pression
- q Vers la direction assistée
- 15 - Vis creuse - 40 Nm
- 16 - Bague-joint
- q Remplacer
- 17 - 22 Nm
- 18 - Pompe de direction assistée avec support
- q Dépose et repose → [groupe de rép.48](#)
- 19 - 22 Nm
- 20 - Poulie de ventilateur à viscocoupleur
- q Dépose et repose → [fig.](#)
- 21 - Dispositif de tension de la courroie multipiste
- 22 - 25 Nm
- 23 - Compresseur de climatiseur
- q Ne pas dévisser/débrancher les conduites de réfrigérant
- q Après la dépose, fixer le compresseur au longeron, par exemple avec un fil de fer. Ne pas l'accrocher aux conduites de réfrigérant
- 24 - M6 - 10 Nm; M8 - 22 Nm
- 25 - Poulie ou amortisseur de vibrations
- q Dépose et repose → [chap.](#)
- 26 - 22 Nm
- 27 - Viscocoupleur du ventilateur à viscocoupleur
- q Dépose et repose → [chap.](#)

Dépose et repose de la poulie de la pompe de direction assistée

1 Courroie multipiste déposée → [chap.](#).

— Pour desserrer et serrer les vis -flèches- , utiliser la clé de serrage écrou à deux trous -3212- pour faire contre-appui.

Position de montage : l'inscription

1 « Vorne/Front » (côté avant) est orientée dans le sens de la marche.

1 Couple de serrage : 22 Nm.

